



Séminaire

22-23 Novembre 2006

Réseau EOLE pour l'établissement



Offre Eole

Dans l'établissement

Amon

Structure et sécurise le réseau

Horus

Serveur de fichier et d'application pour les services administratifs

Scribe

Serveur pédagogique de communication et de partage pour communauté éducative



Offre Eole

Au niveau académique (CATI)

Zéphir

Configuration et la surveillance à distance des réseaux établissements.

Sphynx

Concentration sécurisé multi VPN.



Schéma Historique

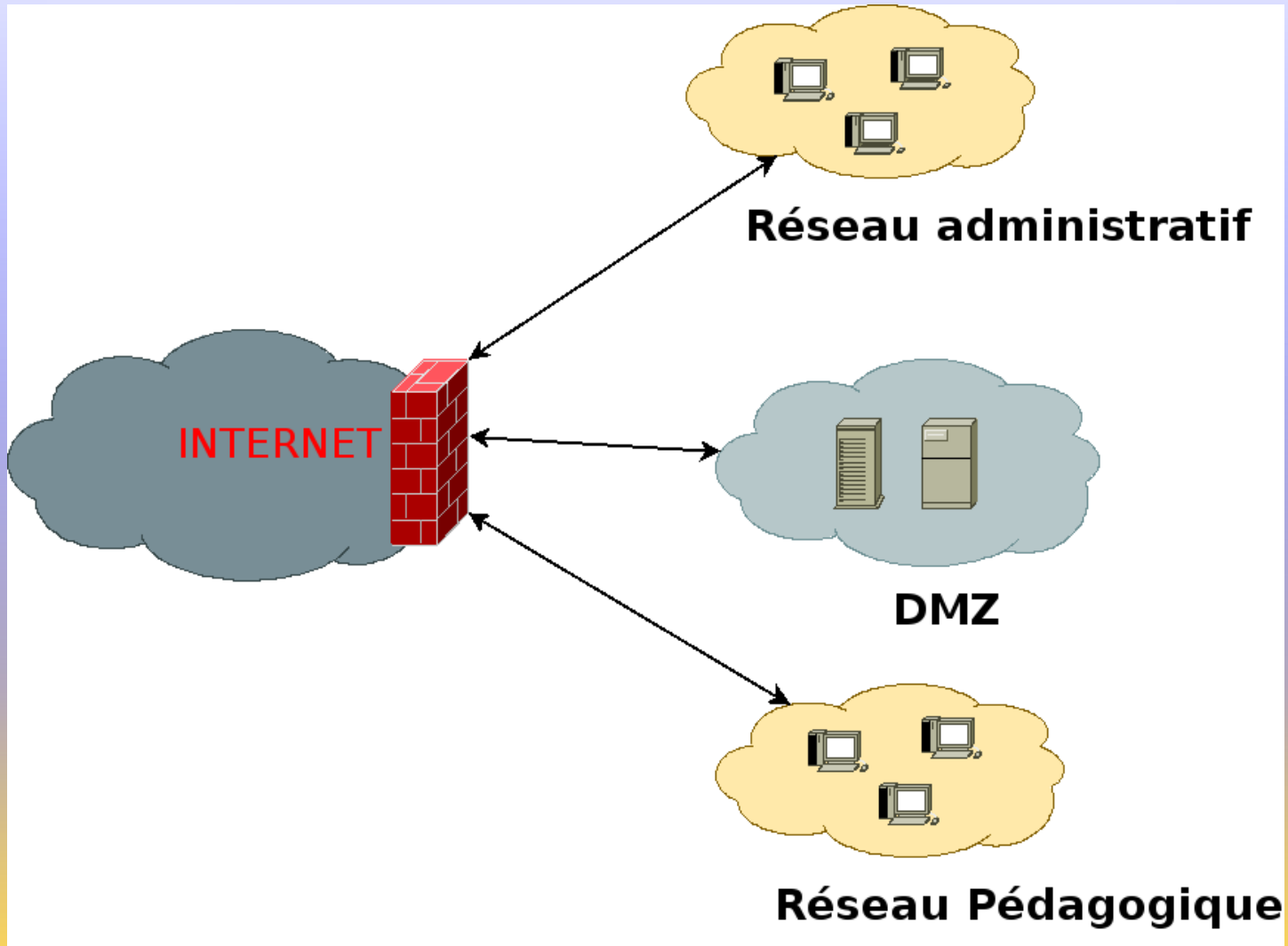
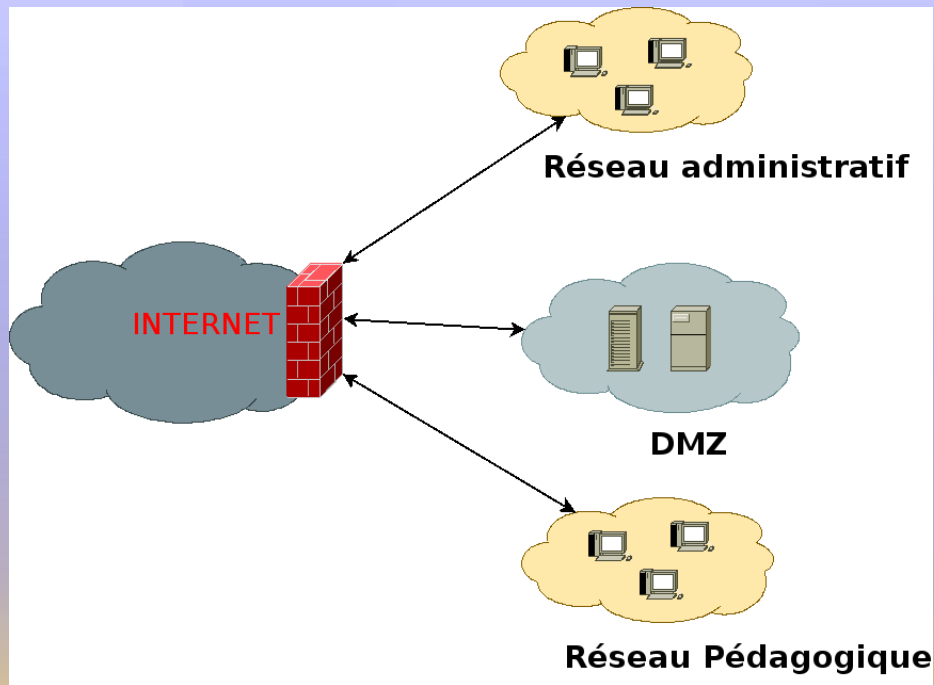


Schéma Historique

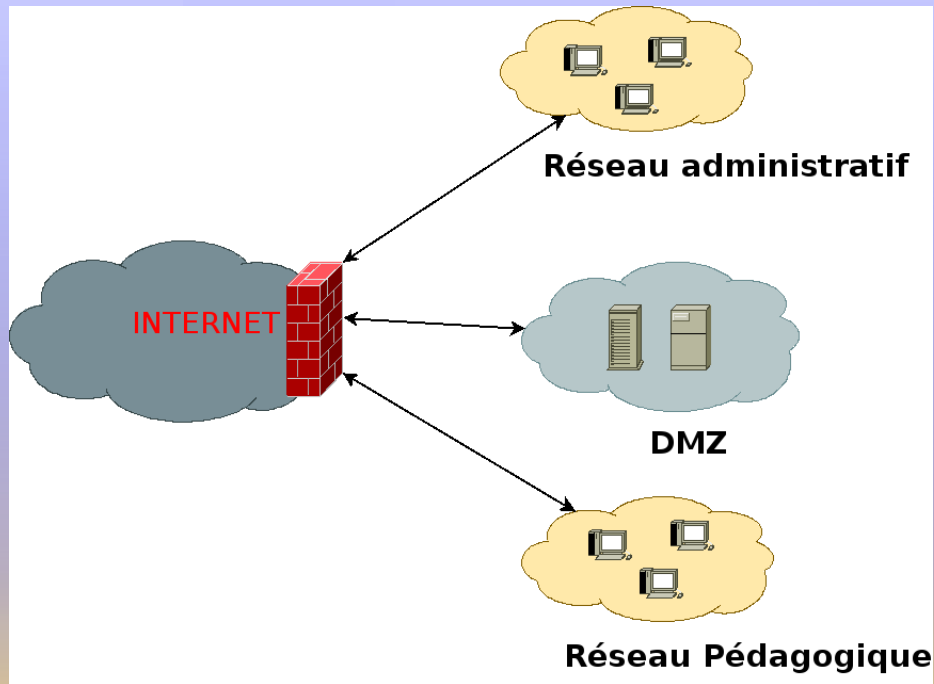


Une zone = Une Carte
Un serveur = Une IP

Faible débit Internet
Petit Serveur



Schéma Historique



Serveur Horus dans la zone administrative

Serveur Scribe dans la zone pédagogique ou en DMZ



Schéma Historique

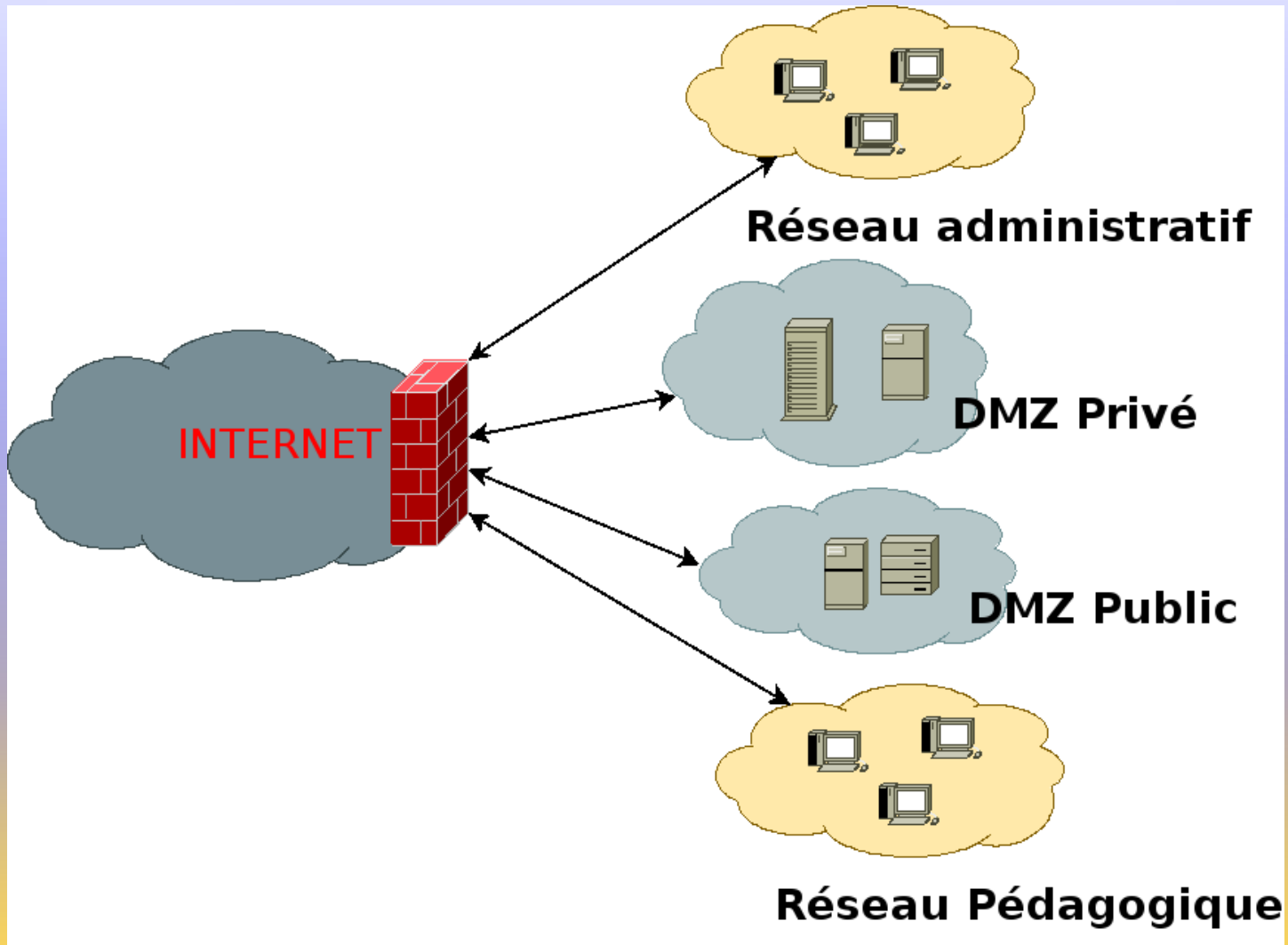
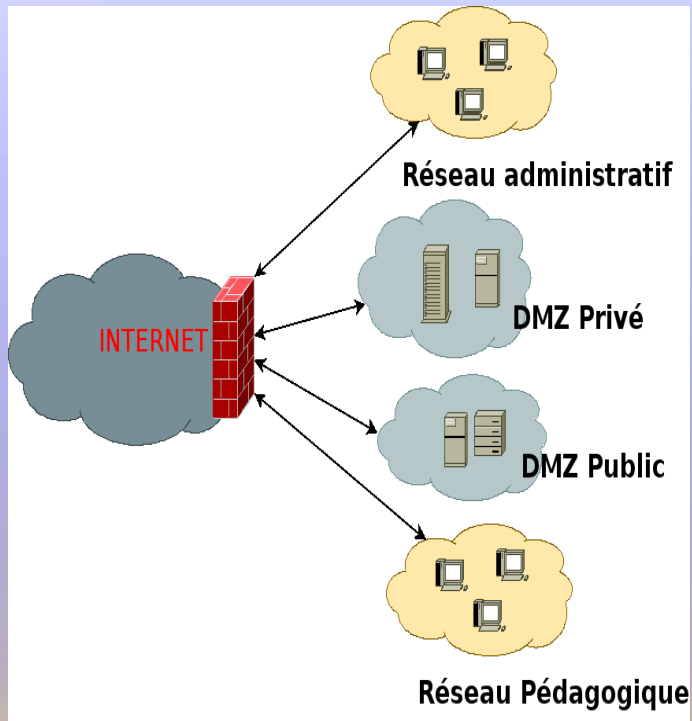


Schéma Historique



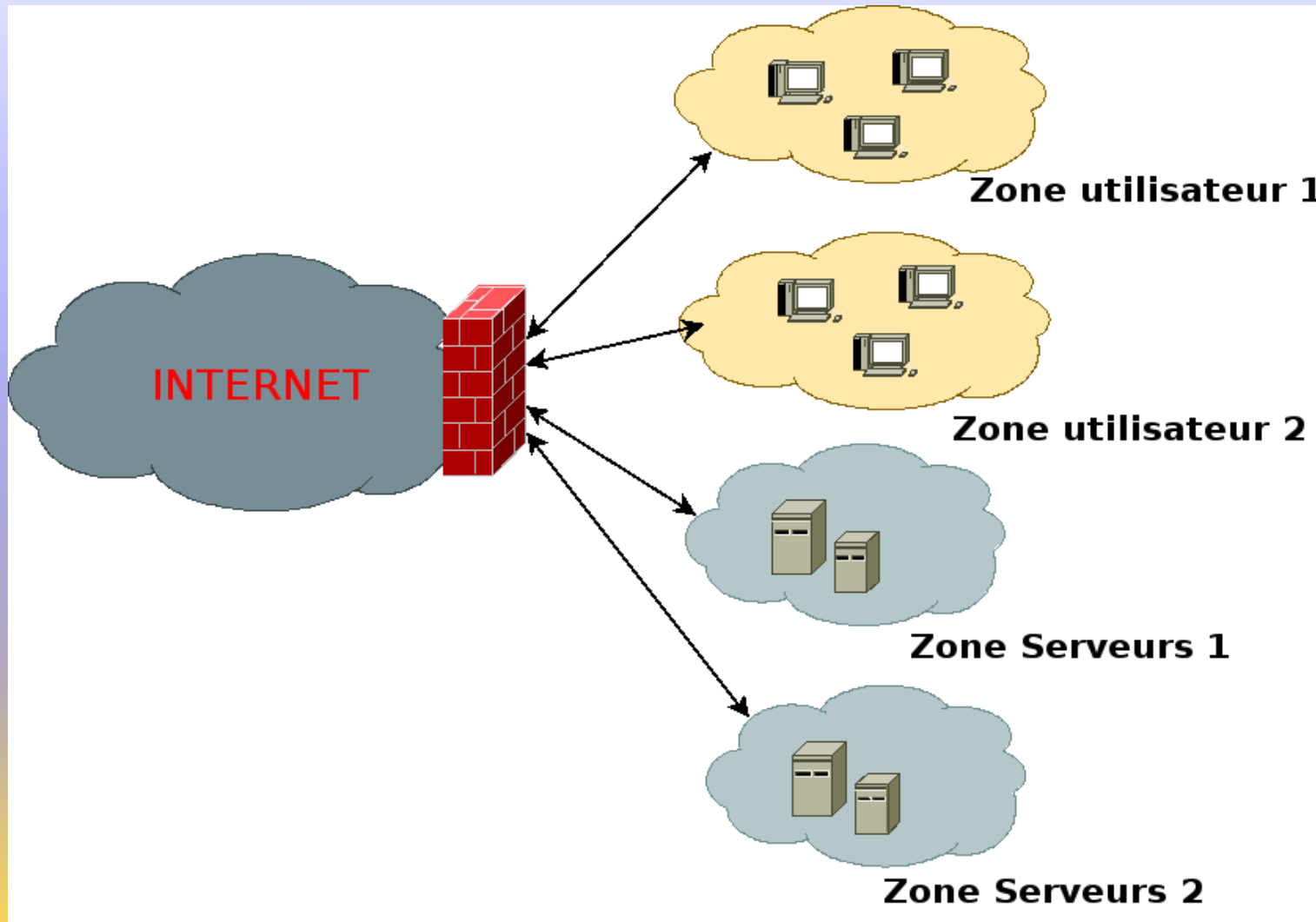
Augmentation du débit

Ouverture de service sur internet

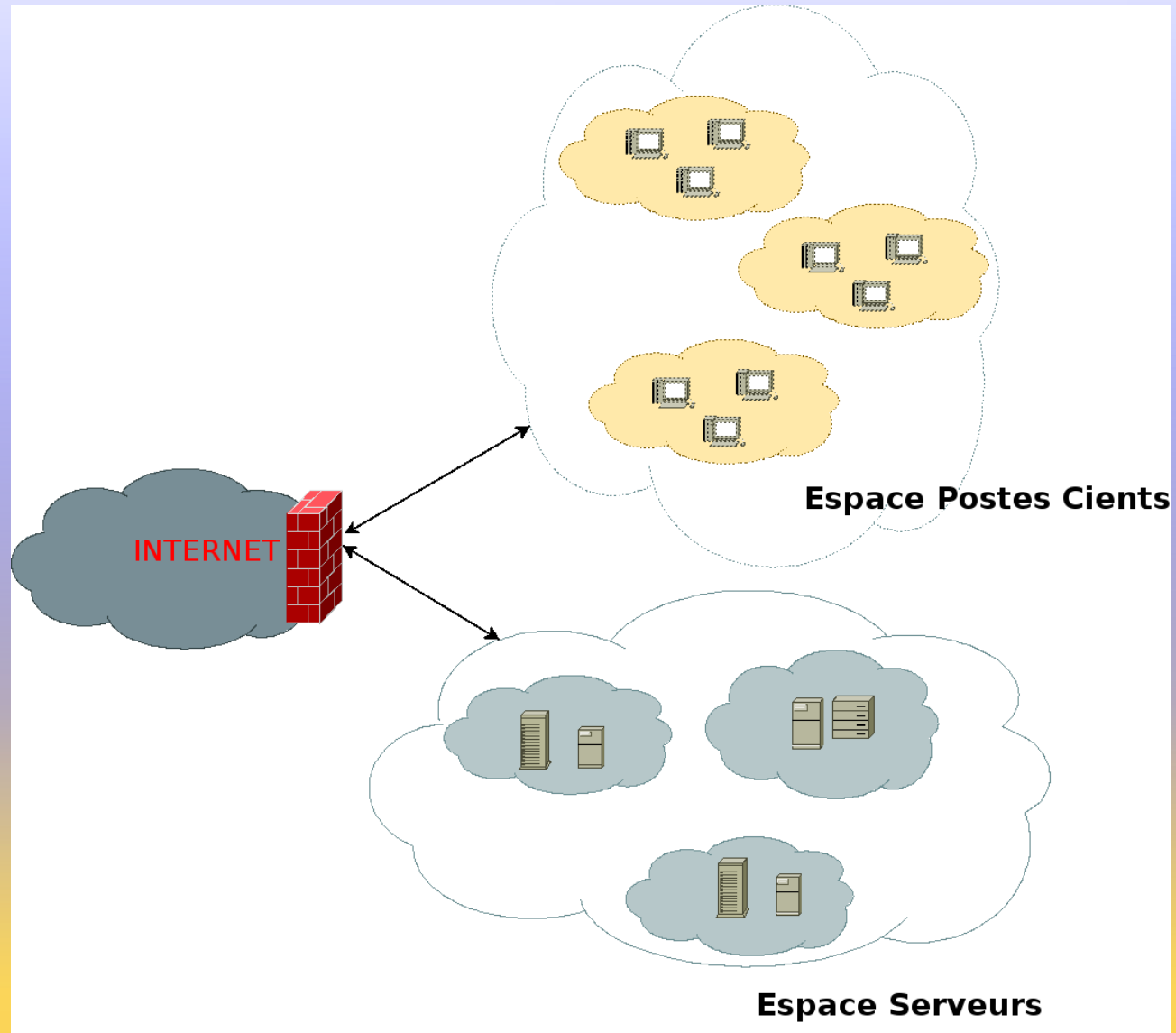
Modèle AMON
5-zones
(C'est la limite)



Nouvelle Vision



Nouvelle Vision



Nouvelle Vision

IPV4 alias / IPV6

Vlan / Wifi

DHCP-Radius

Haut débit

Serveur Puissant

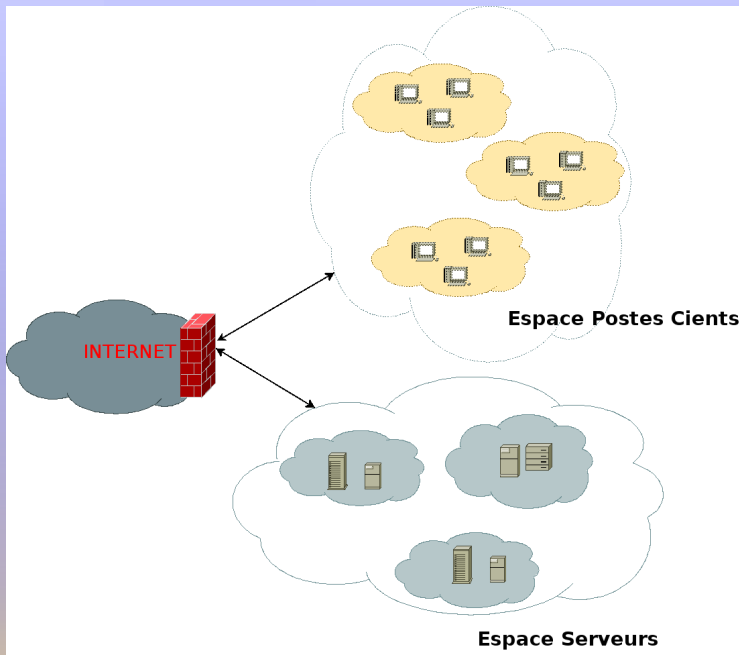
Pare Feu Authentifiant

SSO

Clients légers / Portables

Virtualisation

Serveurs





Nouvelle Vision Utilisateur

Passer de la logique d'identification IP statique
à une vision dynamique et nomade

Mes droits me suivent et s'adaptent
éventuellement en fonction d'où je suis.

L'authentification doit être forte.





Nouvelle Vision Serveur

Passer le logique serveur statique à une vision dynamique de service hébergés.

La virtualisation des systèmes et des réseaux permet une plus grande indépendance entre les services proposés et les serveurs matériels et leurs zones physiques d'implantations.

La sécurité doit être prise en compte à tout les niveaux.





Un nouveau chantier

Eole a été une contribution majeure à la mise en place des réseaux établissement (S2I2E)

Tout est à redéfinir

avec Eole NG





Merci de votre attention.

