



**Séminaire EOLE**  
**Dijon**  
**23-24 Septembre 2008**

**ECLAIR : Serveur de clients Légers**



# Avantages

- Facilité d'administration :
  - Déploiement ( Intégration à l'existant).
  - Maintenance centralisée.
  - Extension ( Ajout de nouveaux terminaux).
- Coûts réduits :
  - Réhabilitation de machines anciennes
  - Consommation d'énergie réduite
  - Faible risque de pannes matérielles sur les terminaux ( pas de disque dur ...)



# Inconvénients

- Pas de minimum de RAM sur les clients mais 128Mo conseillés.
- Impossible d'utiliser des applications embarquées dans le client.
- Utilisation restreinte des ressources matérielles du terminal. ( A part les périphériques de stockage usb, disquette, disque dur, cdrom)
- Certaines applications ( très peu) supportent mal le mode client léger.





## Matériel minimum conseillé

- Pour les terminaux :
  - Carte réseau PXE.
  - A partir de 64Mo de RAM.
- Pour le serveur :  
*( en fonction du nombre de terminaux simultanés)*
  - Un multi-processeur ou multi-coeurs.
  - 2 Go de RAM.
  - Carte réseau gigabit.
  - Disque dur conséquent ( /home des utilisateurs).





# Différentes possibilités pour installer un serveur Eclair

- En coupure :
  - Avoir deux cartes réseaux
  - Pas de modifications à faire sur le réseau existant
- En DMZ :
  - Nécessité de désactiver tout autre serveur dhcp.
  - Ce mode est destiné à AmonEcole
- Sur une seule carte :
  - Nécessité de désactiver tout autre serveur dhcp.





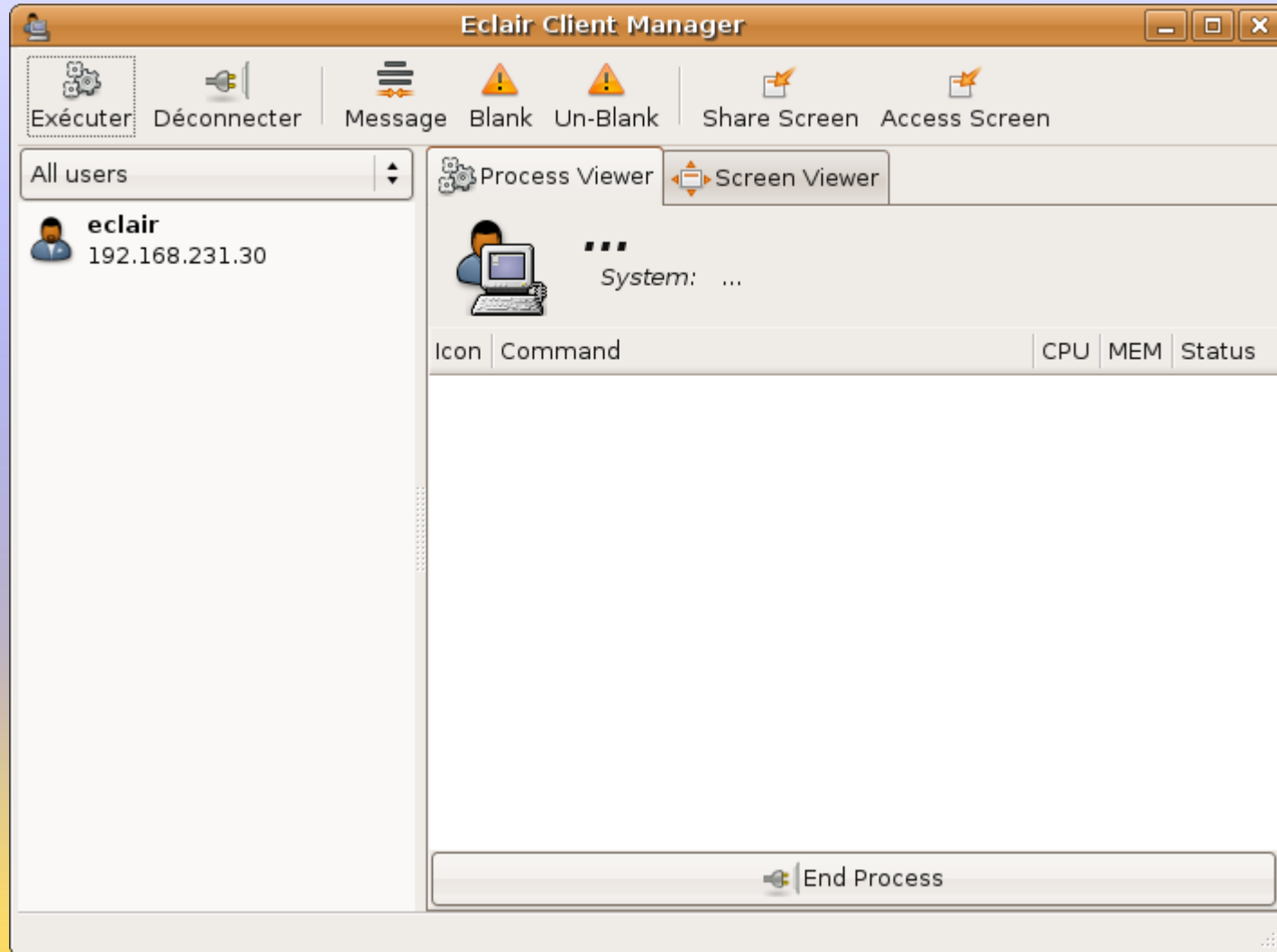
# Eclair-Client-Manager

- Outil graphique de supervision des terminaux, possibilité de :
  - Exécuter une application sur un ou plusieurs terminaux.
  - Déconnecter un utilisateur.
  - Terminer un / des processus d'un utilisateur.
  - Voir l'écran d'un utilisateur.
  - Partager son écran avec un utilisateur.
  - Envoyer un message a un / des utilisateurs.
  - Bloquer / débloquer l'écran d'un utilisateur.





# Eclair Client Manager



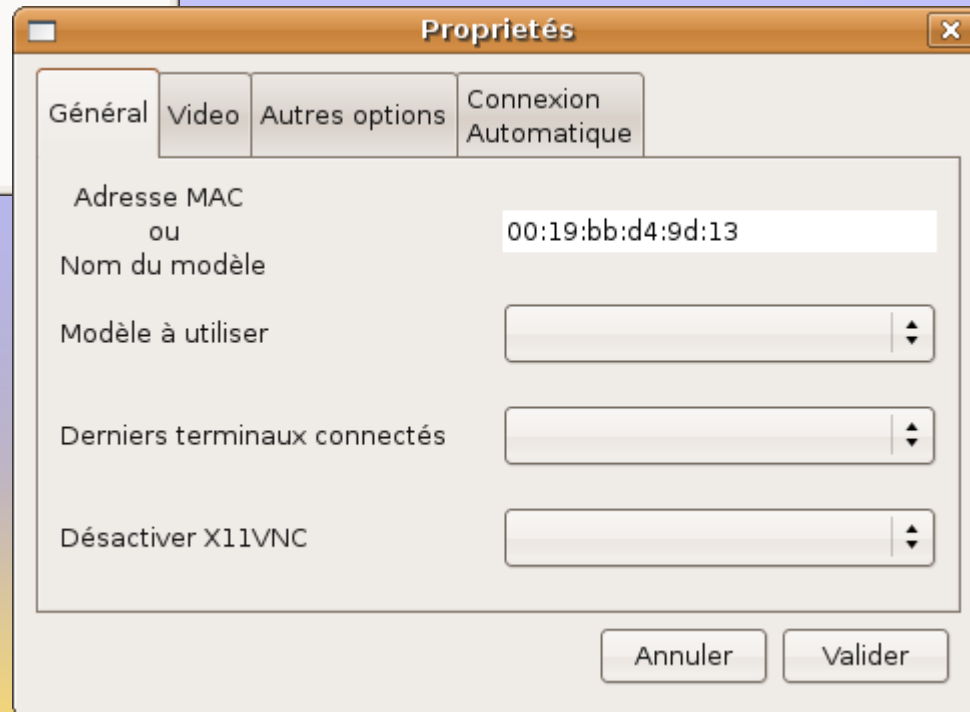
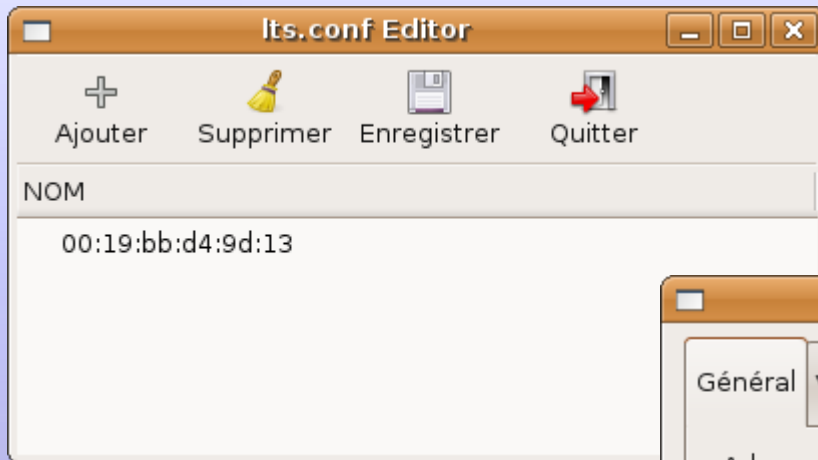
# Editeur Its.conf

- Outil graphique de paramétrage des terminaux, possibilité de :
  - Définir le pilote de carte graphique, la résolution de l'écran, la profondeur de couleur.
  - Mode de connexion du clavier, de la souris.
  - Désactivation de x11vnc pour les terminaux « pauvres » en RAM.
  - Activation de l'autologin pour une station en particulier.
  - Création de groupe pour affectation plus rapide de terminaux similaires.





# Ltscnf-Editor









## Meta-Paquets disponibles :

- Différents méta-paquets de logiciels éducatifs sont disponibles :
  - Eole-Education-Primaire.
  - Eole-Education-Collège.
  - Eole-Education-Lycée.
  - Eole-Education-Administratif.
- Les logiciels du Terrier sont maintenant disponibles dans le dépôt Eole.





Ajouter/supprimer des applications

Afficher : Applications prises en charge    Rechercher :

Application	Popularité
<input checked="" type="checkbox"/>  Eole Education Administratif Les applications pour les administratifs	★★★★
<input checked="" type="checkbox"/>  Eole Education Collège Les applications éducatives pour le collège	★★★★
<input checked="" type="checkbox"/>  Eole Education Lycée Les applications éducatives pour le lycée	★★★★
<input checked="" type="checkbox"/>  Eole Education Primaire Les applications éducatives pour le primaire	★★★★

---

 **Eole Education Administratif**

**Meta-paquet eole-education-lycee** 

Ce paquet fournit les programmes pour le lycée. Il fournit les programmes suivants :

- \* firefox, thunderbird, audacity, totem, verbiste
- \* openoffice.org, amsn, pidgin

Aide    Annuler    Appliquer les changements





# Compatibilité Eole :

- Eclair compatible avec Scribe 2.2 et Horus 2.2:
  - Authentification des utilisateurs Eclair depuis le LDAP de Scribe ou Horus.
  - Montage automatique des répertoires partagés par Scribe ou Horus sur le bureau Eclair.
  - Prise en compte des quotas.
  - Possibilité d'utiliser bacula pour les sauvegardes automatiques.



# Eole Le Bureau Eclair de l'utilisateur

The screenshot displays the Eole desktop environment. At the top, the system tray shows the date and time as "mar 21 oct, 15:33". The main menu is open, listing various application categories and their contents:

- Applications
- Raccourcis
- Système
- Accessoires
- Bureautique
- Éducation
  - Childsplay
  - Dr Geo
  - Éditeur de structures chimiques GChemPaint
  - GCompris Administration
  - JClic
  - JClic Author
  - JClic Report Server
- Graphisme
- Internet
- Jeux
- Outils système
- Son et vidéo
- Kalzium
- Kig
- KmPlot
- KStars
- Mathenpoche 5eme
- Mathenpoche 6eme
- Pysycache Admin
- RasMol (classic version)
- RasMol (GTK version)
- Suite éducative GCompris
- Tux Paint
- Tux Paint Config.

In the background, a file manager window titled "partages - Navigateur de fichiers" is open, showing a network share named "partages" with two folders: "5e1" and "perso". The status bar at the bottom indicates "space libre : 34,6 Gio". In the bottom right corner, there is a cartoon monkey character wearing a cap with the word "eclair" and holding a string attached to a sun-like logo.



Merci de votre attention

