

Journées EOLE 19/20 octobre 2010

Jean-Vincent BAYARRI
Thierry BERTRAND

Eole au MEEDDAT

Ressources, territoires et habitats
Énergie et climat
Prévention des risques
Développement durable
Infrastructures, transports et mer

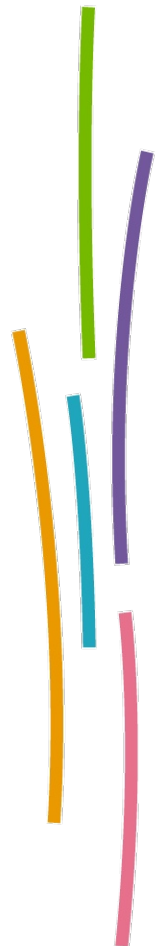
Présent
pour
l'avenir



Ministère de l'Écologie, de l'Énergie,
du Développement durable et de l'Aménagement du territoire

SOMMAIRE

	<i>Pages</i>
• <i>Architecture en place</i>	4
• <i>Amon MR4G</i>	4
• <i>Amon eSSL</i>	4
• <i>Les développements</i>	5
• <i>Les projets et commandes</i>	9



Architecture en place

Une architecture nationale commune

Hébergée en centre serveur parisien

Zephir

Miroirs Ubuntu, Eole, clamav

Des dépôts supplémentaires

Une supervision nationale par le PSIN



Amon MR4G

Principes et contraintes

Assurer une fin de gestion budgétaire Etat pour une période de 6 mois

Interconnecter le réseau Morea aux réseaux CG

Transparence vis à vis des CG

Simplicité d'installation

Apports Eole

Déploiement rapide : commande le 15/12/2009, déploiement pour le 01/01/2010

Installable dans un contexte « Education Nationale »

Transparence, portabilité et lisibilité d'ERA



Amon eSSL

Principes

Serveurs à plusieurs niveaux de services : du simple proxy au FW multi-zones

« couteau suisse », boîte à outils réseaux

Mettre en place des règles nationales de sécurité

Offrir des services supplémentaires pour les services

Apports Eole

Mise en place de dictionnaires communs (ex. routages Morea)

Richesse des variables creole, réutilisables dans ERA

Héritage multiples ERA

Adaptabilité du produit

Une première expérience réussie dès février à La Réunion en remplacement d'un Checkpoint FireWall-1.



Les développements

Supervision

Portage des logiciels Nagios3 et Centreon sous Ubuntu 8.04.

Assuré par la société Merethis dans l'optique de reverser les .deb

Supervision distribuée avec une vue nationale et une vue locale indépendante

Sondes distantes d'analyses réseaux

Possibilité pour les services de déployer des sondes localement et rapidement

Donner au PSIN une « vue service » indépendante de l'opérateur

Solution de webconférence

Logiciels BBB et Open Meeting en tests actuellement



Les projets en cours

L'authentification Nationale des utilisateurs sur Internet

Le déploiement de zones WiFi sécurisées



Conclusion

Une architecture modulaire et souple

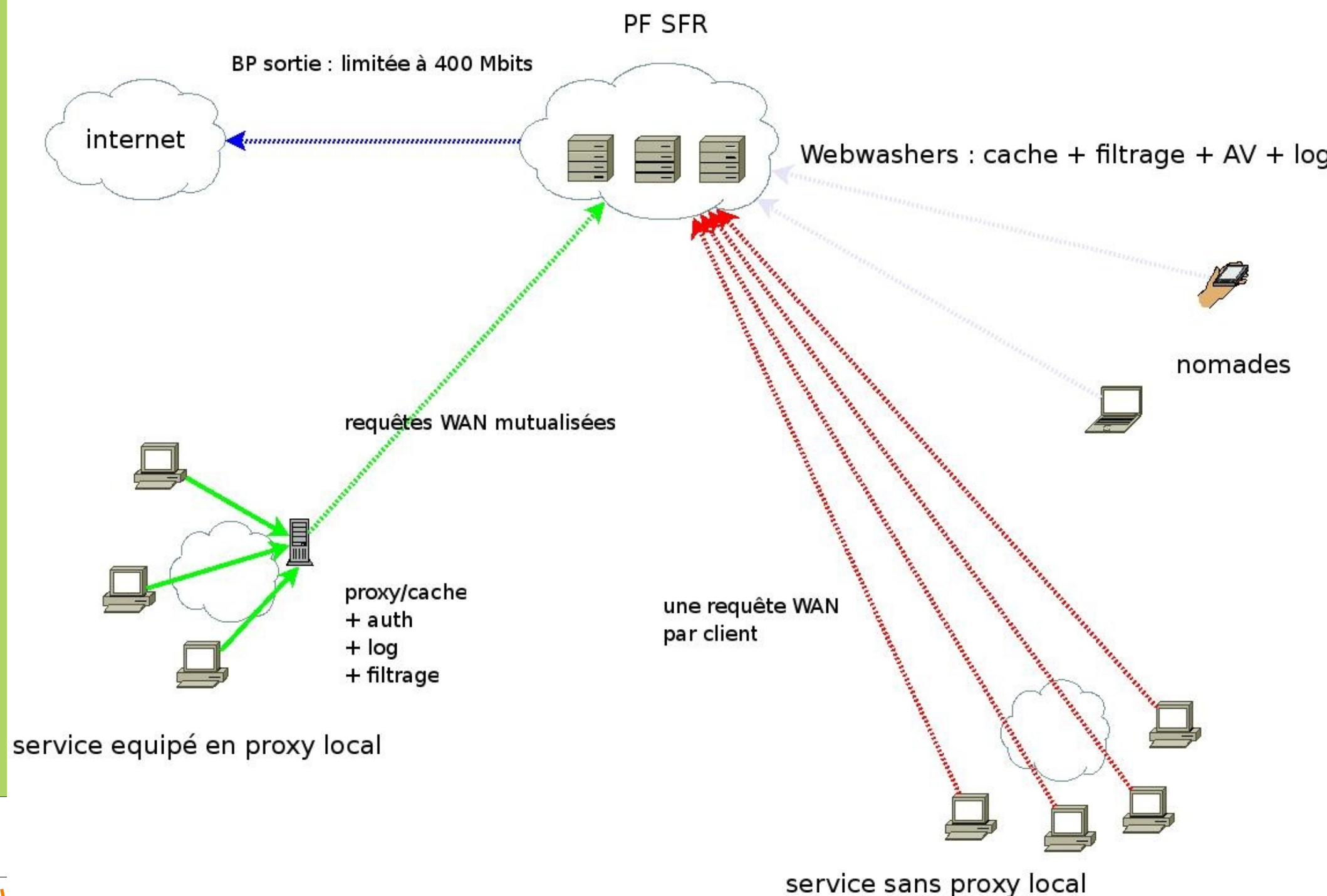
**Quelques contraintes dues à l'environnement
Education Nationale**

Un partenariat stratégique !

**Merci à Luc et toute son équipe pour leur
cordialité, écoute, patience et bonne humeur.**



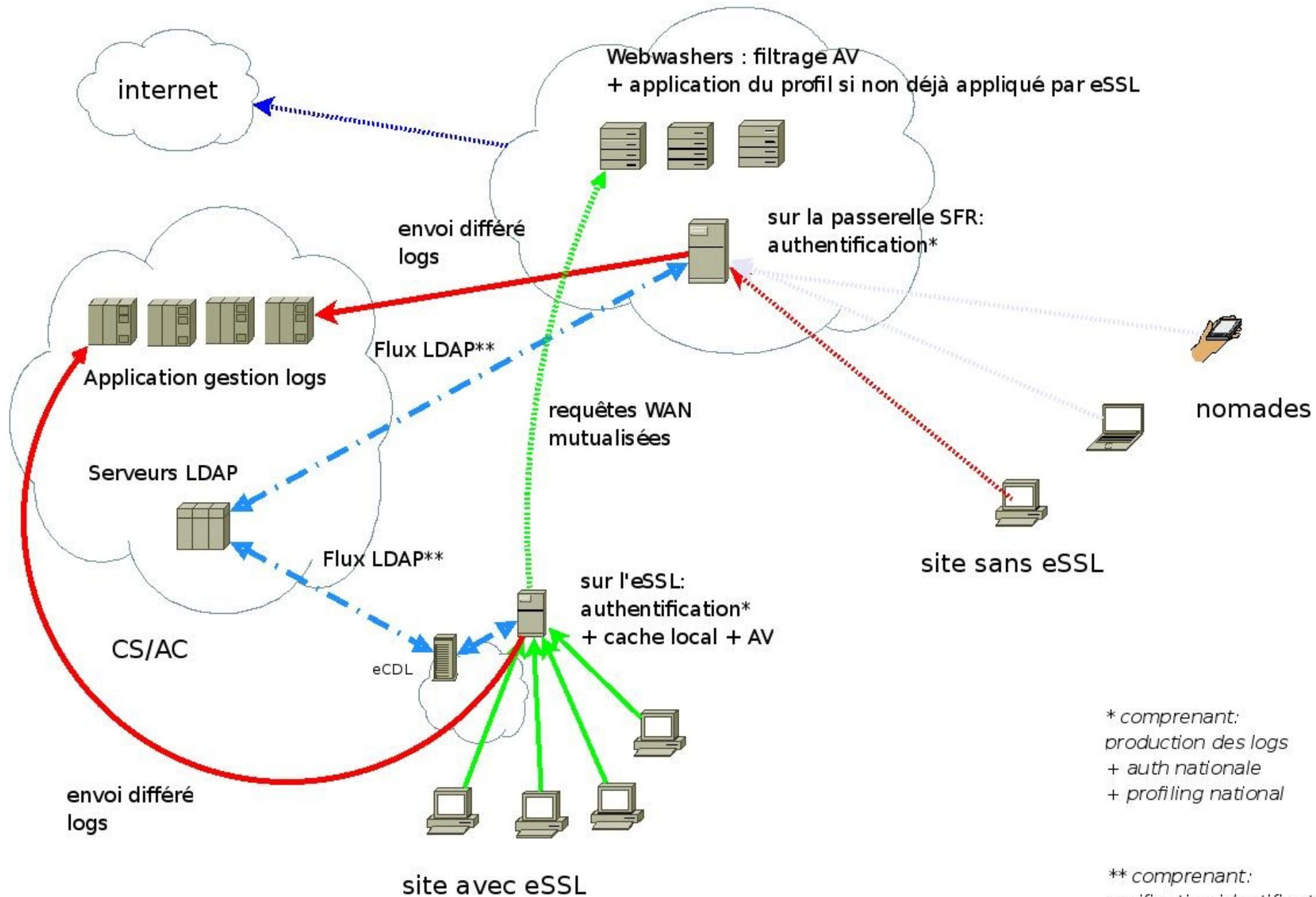
SOLUTION ACTUELLE



Evolution grace à EOLE : phase transitoire

** schéma validé par SG/PSSI en septembre 2010 **

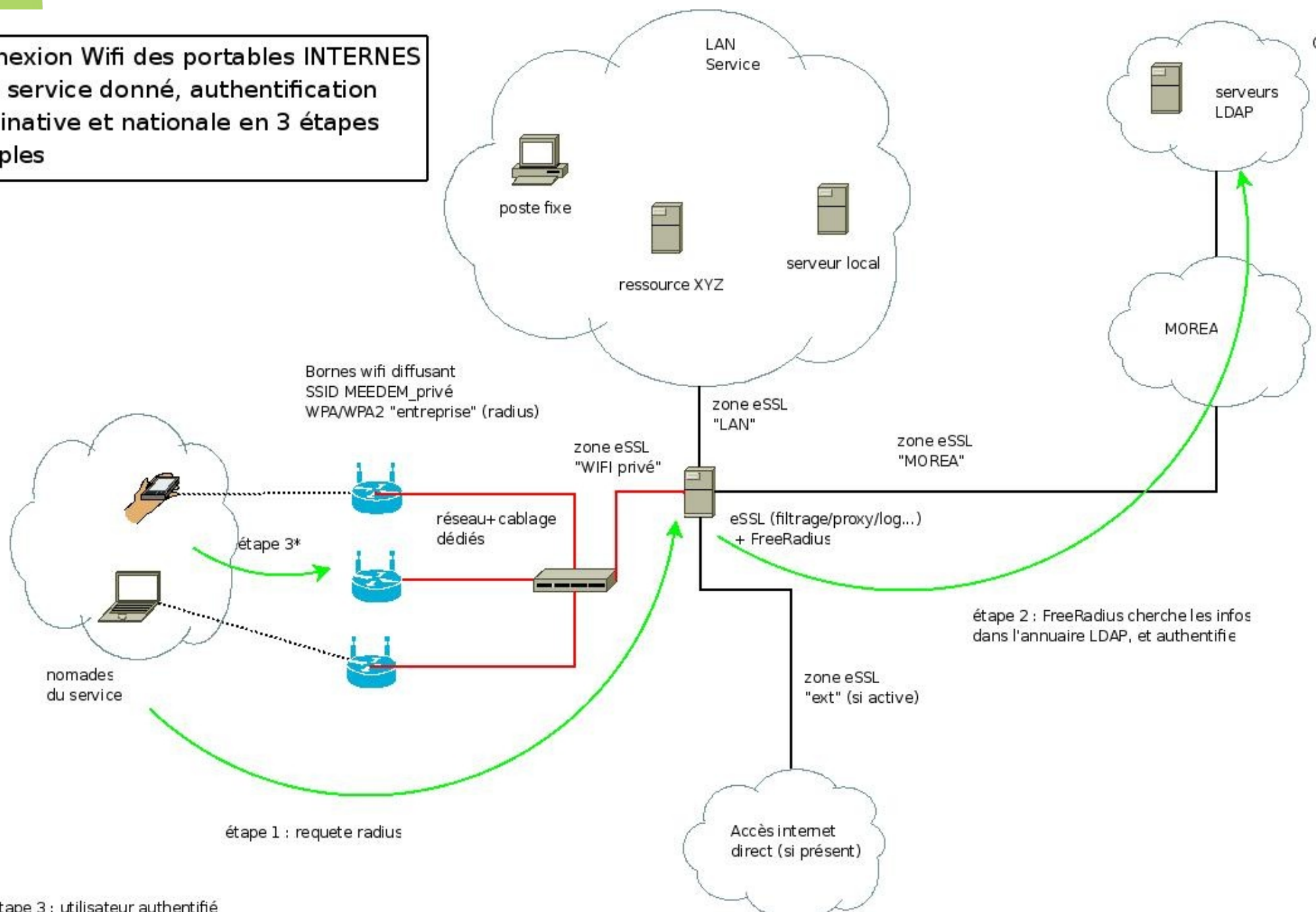
PF SFR



* comprenant:
production des logs
+ auth nationale
+ profiling national

** comprenant:
verification identifiants
+ recuperation du profil de sur

Connexion Wifi des portables INTERNES à un service donné, authentification nominative et nationale en 3 étapes simples



*étape 3 : utilisateur authentifié nominativement, chiffrement WPA/WPA2. Meme niveau de sécurité qu'un poste fixe