

Journées EOLE 19/20 octobre 2010

Jean-Vincent BAYARRI
Thierry BERTRAND

PNE Réseaux présentation

Ressources, territoires et habitats
Énergie et climat
Prévention des risques
Développement durable
Infrastructures, transports et mer

Présent
pour
l'avenir

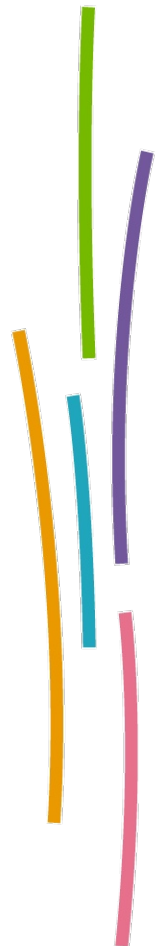


Ministère de l'Écologie, de l'Énergie,
du Développement durable et de l'Aménagement du territoire

SOMMAIRE

Pages

• <i>Domaines et Missions</i>	3
• <i>Projets 2009/2010</i>	4
• <i>Organisation</i>	5
• <i>Modalités d'assistance</i>	9
• <i>Formation</i>	10



Domaines et Missions

Domaines

- Transport voix/données (data, lan, wan)
- Transport voix/images (ToIp, visio)
- Outils réseaux (pare-feu, proxy, supervision)
- Qos applicatives

Missions

- Assistance à Maîtrise d'Ouvrage
- Maîtrise d'Oeuvre fonctionnelle et technique
- Accompagnement, déploiement, recette fonctionnelle
- Assistance niveau (1/2/3 aux services
- Formations, communications techniques
- Expertise/Audit terrain
- Animation du réseau technique



Projets 2009-2010

Réseau VPN MOREA (Mutualisation Opérationnelle Réseaux Equipement et Agriculture...)

Suivi du déploiement, vérification/recette des routeurs opérateur, maintenance BDD centrale, recette de la plate-forme SFR d'accès à internet

Administration/configuration proxy locaux et navigateur des postes de travail,...

Interconnexion DDEA/DDT/...

Configuration switch niveau 3 (prépalan, 3Com, ...)

Ré-adressage en 10.dept des services

Contribution à l'étude Area pour le réadressage

- Double adressage sur routeurs i-carré et MOREA, ré-adressage de proxy locaux..
- Recommandations sur les affectations de subnets en 10.dpt pour DREAL et SD

Projet interministeriel EOLE :-)

- Mise en place de proxy/pare-feux sur base EOLE de l'Education Nationale pour sécuriser les LANs différents services vis-à-vis de MOREA
- Développement de variantes propres au MEEDDM et redistribution au projet
- Architecture nationale EOLE en cours de mise en place
- Projet spécifique DOM/TOM d'accès internet direct sécurisé



Projets 2009-2010

Câblage

Audit et recette terrain, production de guides méthodologiques, pré-audit

Visio/ ToIP

- assistance aux services
- participation au cahier des charges du volet visio/toip MOREA
- projet interne de Visio collaborative basée sur solutions libres

Analyse et audit réseau à la demande

- GPR Setra, CHORUS, REHUCIT...
- préparation de packages « mesures réseaux » basés sur des solutions libres

Consultant expert pour d'autres PNE/ d'autres MOA

- participation aux projets de VPN SSL (accès nomade), surf authentifié et assistance à PSI4 (maitrise ouvrage sécurité) /PNE Sécurité
- participation aux groupes de travail « HelpDesk » , « Sécurité du poste de travail »
- collaboration très forte en cours de mise en place avec le Centre Serveur sur l'architecture EOLE nationale ; collaboration attendue avec autres PNE sur le projet EOLE
- offre d'assistance ponctuelle au PSIN, autres PNE, centres serveurs,...sur des domaines variés (système, sécurité, VPN,...)

Organisation

Ex-PAMER (Point d'Appui Réseaux) **depuis 2009, mais existe depuis 1986**

responsable actuel (2010) : JV Bayarri

Répartition sur 2 DO (divisions opérationnelles) (6 Lyon + 2 Nantes)

Compétences

3 experts réseaux/routeurs cisco/qos/vlan...

3 experts linux/sécurité/VPN/proxy/... dont 2 ayant très fortement investi sur EOLE

1 expert téléphonie/câblage/voip/toip

1 expert développement perl/sqld

7 ayant niveau de compétences générales communes PNE (réseau, linux, bases EOLE...)

1 en apprentissage/compagnonnage

Tout le monde sur tous les projets mais des responsables principaux ou chef de projet



Organisation (suite..)

Vie au quotidien

- flux d'information continu Lyon/Nantes : boîte IMAP partagée, messagerie instantanée Jabber, webconférence, téléphone...
- doc interne & transfert de compétences : NAS/unison + wiki interne
- réunions régulières entre membres PNE et/ou avec PSI2 (maitrise ouvrage réseaux)
- assistance aux services/au PSIN..



Assistance

Pour toute demande, **un seul point d'entrée pour ouverture d'un ticket RT** (depuis été 2009):

assistance-nationale-reseaux@developpement-durable.gouv.fr

Possibilité pour le PSIN/autres PNE de nous escalader une demande depuis RT ou autres...

Mais également possible de nous écrire/téléphoner en direct, ce que font encore beaucoup de services :-)

Tous les agents du PNE Réseaux font de l'assistance: pas de roulement particulier mais répartition suivant disponibilité et compétence des agents selon la demande

Quelques chiffres sur l'assistance

- depuis mise en place de RT en juillet 2009 : 1000 tickets résolus
- en moyenne 100 mails/semaine dans la BAL (dont 50% d'assistance en moyenne) et 400 mails/semaine lors des périodes critiques (DIREN fin 2009...)!

Pour les commandes (nouveaux sites, upgrade de débits, résiliation) utilisation de la BALF MOREA de PSI2



Formation

Interventions dans 3 Centres Formation (Nantes, Mâcon et Clermont-Ferrand)

- Intervenants : tous les agents du PNE Réseaux suivant localisation géographique, disponibilité et compétence
- Formation pour l'instant essentiellement tournée purement « réseaux » (administration d'un LAN pour agent/chef de cellule info...)
- Sera complétée par des formations + avancées (EOLE, Linux/réseaux...)

Spécificité câblage

- présence d'une vingtaine de relais câblages dans les régions, formés par le PNE
- compétence locale de pré-audit, examen de devis...
- si nécessaire, escalade au PNE

