

Journées  le

Novembre 2011

Organisation du Ministère

Thierry JOLLY – MEDDTL
Chef du bureau de la politique technique et
des infrastructures – SG/SPSSI/PSI2

Ressources, territoires, habitats et logement
Énergies et climat, Développement durable
Prévention des risques, Infrastructures, transports et mer

Présent
pour
l'avenir



Ministère de l'Écologie, du Développement durable,
des Transports et du Logement

Sommaire

- **Le MEDDTL**
- **Des services spécialisés**
- **Des services mutualisés et des partenaires...**
- **Les SI au ministère**
 - Au sein du secrétariat général
- **La démarche Logiciels Libres**
 - Les enjeux
 - Une démarche nationale validée
 - Un cadre d'ensemble cohérent
 - Une convergence progressive
- **EOLE au MEDDTL**
- **Convention MENJVA / MEDDTL**



Le ministère

- **Acte fondateur du ministère : le grenelle de l'environnement**
- **Le ministère est organisé :**
 - **Au niveau central autour d'un secrétariat général**
 - 5 Directions Générales « Thématiques » à partir des ministères de l'écologie, de l'industrie et de l'équipement
 - Direction Générale des Infrastructures, des Transports et de la Mer
 - Direction Générale de l'Énergie et du Climat
 - Direction Générale de l'Aménagement, du Logement et de la Nature
 - Direction Générale de la Prévention des Risques
 - Direction Générale de l'Aviation Civile
 - **Au niveau régional pour décliner les politiques nationales**
 - Directions Régionales de l'Environnement, de l'Aménagement et du Logement (DREAL),
 - Directions Interdépartementales des routes (DIR), Directions Inter-régionales de la Mer (DIR-M)
 - Direction de l'Environnement, de l'Aménagement et du Logement (DEAL Outre Mer)



Des services spécialisés

■ Des services techniques centraux :

- Les 7 **CETE** : Centres d'Études Techniques de l'Équipement
- Le **SETRA** : Service d'Études sur les Transports, les Routes et leurs Aménagements
- Le **CERTU** : Centre d'Études sur les Réseaux, les Transports, l'Urbanisme et les constructions publiques
- Le **CETU** : Centre d'Études des Tunnels
- Le **STRMTG** : Service Technique des Remontées Mécaniques et des Transports Guidés
- ...

■ Des écoles :

- École Nationale de la Marine Marchande et Écoles Nationales Maritimes
- Écoles nationales des Techniciens de l'Équipement
- École Nationale des Ingénieurs des travaux Publics de l'État
- École Nationale des Ponts et Chaussées

■ Des Centres de Valorisation des Ressources Humaines



Des services mutualisés et des partenaires...

- **Des services mutualisés au niveau départemental à vocation interministérielle sous tutelle des préfets de département**
 - Directions Départementales des Territoires et de la Mer :
 - fusion des DDE et des DDAF
- **Des partenaires :**
 - **Autorité de Sûreté Nucléaire**
 - Divisions Territoriales intégrées dans 11 DREAL sur le territoire métropolitain
 - **Voies Navigables de France**
 - Services Navigation (Services déconcentrés du MEDDTL)
 - ...

Les SI au ministère

■ **Systemes d'information « Métiers » :**

- Ressources humaines, comptabilité
- Application du droit des sols
- Prévention des risques
- Bison futé (sécurité routière)
- Sécurité maritime
- Matières dangereuses
- ...

■ **Les matériels et infrastructures communes :**

- 54000 postes de travail et 2000 serveurs dans 1700 sites connectés au réseau du ministère
- 850 responsables et techniciens informatiques gèrent ces matériels et assistent les utilisateurs locaux
- 160 informaticiens (experts nationaux) gèrent les infrastructures nationales et apportent du conseil et de l'expertise
 - Coût global annuel : 52 M€

Au sein du secrétariat général...

- **Le pilotage des systèmes d'information au niveau national :**
 - **La sous-direction de la Politique des Systèmes d'Information : maîtrise d'ouvrage technique**
 - Définition de la politique technique des Systèmes d'Information
 - Acteur et porteur des travaux interministériels portés par la DISIC
 - Animation du réseau informatique
 - **La sous-direction des systèmes d'information pour les activités support : maîtrise d'ouvrage applicative**
 - Définition de la politique applicative des Systèmes d'Information
 - **Le centre de prestations et d'ingénierie informatique : maîtrise d'œuvre technique et applicative**
 - **MOE technique** : 5 Pôles nationaux d'expertises : 50 Experts techniques nationaux répartis sur le territoire métropolitain
 - **Prestataires de service pour :**
 - Assistance à maîtrise d'ouvrage et Maîtrise d'œuvre des systèmes d'information
 - Conseil et assistance aux services centraux et/ou déconcentrés
 - Expertise technique et exploitation des infrastructures informatiques nationales (réseau, systèmes, messagerie, bureautique et sécurité)

Le MEDDTL et les technologies EOLE :

Pourquoi ?

La démarche Logiciels Libres au MEDDTL

- **L'introduction de logiciels libres au MEDDTL n'est pas un objectif, ni une finalité en soi.**
- **Elle a démarré progressivement, depuis 2003, par diverses initiatives qui l'on imposée peu à peu comme une solution alternative crédible techniquement :**
 - Étude pour la définition d'une architecture applicative commune ;
 - Étude pour la migration des serveurs d'authentification MS Windows NT vers MS Active Directory ou vers Linux/LDAP ;
 - Étude pour la mise en place d'une infrastructure de gestion de clés ;
 - Étude pour le remplacement de la messagerie ;
 - Étude pour la mise en place d'un annuaire LDAP national ;
 - ...
- **et face aux contraintes d'évolution et aux coûts des logiciels propriétaires...**

Une démarche nationale validée

- **Démarche logiciels libres validée par les instances nationales (comités de pilotages)**
- **Diffusion d'une circulaire relative à l'usage des logiciels libres au MEDDTL qui prévoit :**
 - De rechercher avant toute acquisition et tout développement interne ou sous-traité, l'existence de solutions libres pouvant répondre à tout ou partie des besoins exprimés.
 - d'étendre cette recherche à l'interministériel.
- **Démarche intégrée au schéma directeur des systèmes d'information et de communication du MEDDTL**

Un cadre d'ensemble cohérent : équiLibre

■ équiLibre concerne également le poste de travail :

- Suite bureautique OpenOffice.org puis LibreOffice : Déploiement de la distribution interministérielle MIMO :
 - MEDDTL : Réalisation du développement, participation à l'accompagnement
- ## ■ Courrielleur Thunderbird, agenda Lightning et navigateur Firefox
- ## ■ Systèmes d'exploitation :
- Déploiements à petite échelle pour des applications « durcies » (poste de travail des inspecteurs du permis de conduire)
 - Système serveurs bureautique sous Linux : Mandriva dans un premier temps puis démarche **EOLE** au MEDDTL
 - Recherche de synergies en interministériel

■ 2011 : Lancement de la démarche « poste de travail sous linux »

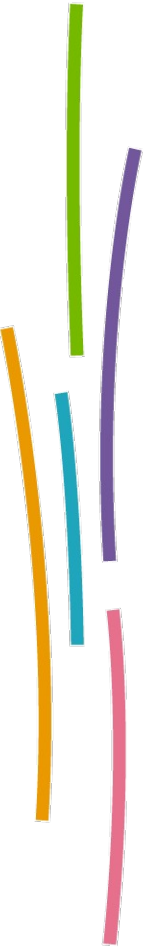
■ Outils en ligne :

- Gestion de ressources (GRR), gestion de parc informatique (GLPI)
- Inventaires et télé-déploiements avec OCS (Chorus, Ooo...)
- Travail collaboratif : Alfresco Share



Un convergence progressive

- **Trois phases de mise en œuvre**
 - Les applications nationales (ACAI)
 - Les serveurs bureautiques et l'annuaire
 - La bureautique et le poste de travail
- **Des projets indépendants**
 - Une phase intermédiaire de synchronisation
 - Authentification et gestion des droits
 - Annuaire LDAP intermédiaire :
 - Messagerie puis bureautique et poste de travail
- **Un déploiement ajustable**
 - Le début et la fin de chaque projet ne sont pas critiques



EOLE au MEDDTL – 1/2

- **A partir de 2004 : Parc serveurs sous Linux Mandriva :**
 - Distribution réalisée en interne, sur le périmètre « Équipement »
 - Besoins d'évolutions :
 - Fonctionnalités et industrialisation des processus
 - Centralisation des configurations et de l'exploitation
 - Recherche de solutions existantes en interministériel
 - Retour séminaire DGME → Choix EOLE
- **2008 : Un début « laborieux » :**
 - Conduite du changement
 - Acceptation des équipes techniques : syndrome du « Not Invented Here »
- **2010 : une phase intermédiaire : EOLE sans EOLE !**
 - Pour répondre rapidement aux migrations des plate formes obsolètes (Windows NT4)
- **2011 : L'année de la convergence :**
 - Intégration des technologies EOLE : Zephir, modules, variantes...

EOLE au MEDDTL – 2/2

- **EOLE au MEDDTL aujourd'hui :**
 - **4 offres de services**
 - **eSBL** : Serveur Bureautique sous Linux
 - **eCDL** : Contrôleur de Domaine sous Linux (OpenLDAP)
 - **eSSL** : Serveur de Sécurité sous Linux
 - **eSML** : Serveur de Messagerie sous Linux
 - **Gouvernance :**
 - Un **coordinateur** MEDDTL véritable « interface » avec le pôle EOLE du MENJVA
 - Des échanges réguliers (réunions nationales / jEOLE)
- **EOLE au MEDDTL demain : (souhaits de la MOA)**
 - Un véritable Pôle EOLE au MEDDTL
 - Interlocuteur technique unique avec l'équipe EOLE /MENJVA
 - Une maîtrise d'ouvrage « EOLE » au sein du bureau PSI2 (MEDDTL)
 - Interlocuteur unique avec la MOA MENJVA
 - 2012 : un transfert de financement vers le MENJVA dans le cadre du partenariat

EOLE et les ministères MENJVA et MEDDTL

Sandrine OMOND – MENJVA

Adjointe au chef du bureau des expertises
techniques, des projets d'infrastructures et
de la sécurité des systèmes d'information (STSI-A1)



Convention MENJVA / MEDDTL

Convention en cours de signature entre nos 2 ministères

Depuis 2008, le MEEDTL a choisi de réorienter l'ensemble de ses déploiements d'infrastructures sous Linux en s'appuyant sur la plate forme EOLE (serveurs bureautiques, d'authentification et de sécurité)

- accompagnement du pôle EOLE
- souhait de pérenniser le partenariat MENJVA / MEDDTL
- positionnement interministériel de l'offre EOLE



Convention MENJVA / MEDDTL

Engagements partenariaux

- **Animation et gouvernance du partenariat**
 - Réunions de coordination (MOA et MOE) pour validation des feuilles de route
 - Participation du MEDDTL au séminaire annuel J-EOLE de Dijon et aux comités utilisateurs EOLE
 - Participation du MENJVA au séminaire annuel de ses pôles d'expertise nationaux du MEEDTL



Convention MENJVA / MEDDTL

Engagements partenariaux

■ Organisation de la production commune

Le **MENJVA** s'engage à :

- Mettre à disposition des contributeurs du MEDDTL la forge logicielle du pôle EOLE
- Héberger les développements produits par le MEDDTL qu'ils lui soient spécifiques ou reversés à la communauté
- Faire, pour les produits du MEDDTL, une qualification de conformité aux standards EOLE du même niveau que pour ceux développés pour le MENJVA

Le **MEDDTL** s'engage à ce que ses contributeurs utilisent les outils techniques mis à leur disposition (Git, Redmine...) et en respectent les conventions.



Convention MENJVA / MEDDTL

Engagements partenariaux

■ Accompagnement

- Les parties s'associent pour mettre en place un marché interministériel pour la formation de leurs utilisateurs à EOLE
- Pour la mise en œuvre des prestations de formation :
 - Les sessions sont soit réservées aux utilisateurs EOLE du MEDDTL ou du MENJVA, soit communes aux utilisateurs EOLE des parties
 - Le MEDDTL, quand cela est possible, met à disposition du MENJVA ses centres de formation professionnelle implantés en région (CVRH)
- Les équipes du MEDDTL contribuent, à mesure de leurs connaissances, à la vie du site communautaire EOLE (publication Web, forum, support...)

■ Communication

- Les deux parties valorisent leur adhésion au partenariat dans leurs actions de communication internes et externes, soit ensemble, soit séparément avec information préalable de l'autre partie.



Merci de votre attention

