



BILAN ENVOLE

Plan

- Compte Rendu COPIL
 - Convention
 - Comités
 - Événements
 - Les Sites
 - Statistiques Cartographie
 - Tutoriels
 - Statistiques Redmine
 - Roadmap
 - Calendrier des Livraisons
 - Livraison Février / Mars 2013
 - Cartographie des Services
- phpCAS
- Démonstration
 - Envoles Thèmes
 - StatusNet
 - Piwigo
 - Supervision Réseau Social
 - Calendrier Social



Envole

Compte Rendu
COPIL
Du 16/10/2012

Convention

- Signataires actuels
 - Aix-Marseille
 - Besançon
 - Créteil
 - Dijon
 - Poitiers
- En attente de signature
 - La Réunion
 - Proposition de transformer la participation financière par la réalisation d'un projet forfaitaire
 - Orléans-Tours
 - En attente engagement EOLE
 - Reims

Comités

- **Comité Stratégique de Pilotage**
 - Recteurs ou représentant / Conseillers TICE / DSI
 - 1 x an
 - Bilan annuel
- **Comité Opérationnel de Pilotage**
 - Conseillers TIC / DSI / Représentant EOLE/ Représentants du Ministre / Coordinateur
 - 2 x an
 - Dirigé par une académie organisatrice désignée pour l'année
 - Définition de la roadmap / Développement des usages / Suivi de projet / Communication Externe et Interne
- **Comité Opérationnel Suivi de Projet**
 - Coordinateur / Chef de Projet académique
 - 1 x mois
 - Suivi de Projet / Revu de roadmap et d'avancement
- **Comité Opérationnel Technique**
 - Coordinateur / Référent Technique académique
 - 1 x semaine
 - Bilan rapide des travaux réalisés et planification des travaux à venir

Événements

- Date du prochain séminaire
 - Soit la semaine du 13/05
 - Soit la semaine du 20/05
- Organisation nécessaire d'une journée développeur sur Dijon avant la fin décembre.

Double objectif :

- Formation des nouveaux arrivants
- Rencontre et échanges entre les membres de l'équipe de développement Envole
- À la demande d'une académie, le coordinateur pourra se rendre sur place

Les Sites

- Deux Sites
 - **Envole.ac-dijon.fr** > Site de coordination, tourné vers la technique à destination de l'extérieur
 - **Envole.education.fr** > Site vitrine avec statiques à destination des établissements qui sera revu annuellement (à la charge des académies de Poitiers et de Créteil).

Envole.ac-dijon.fr

- Pour faciliter la gestion des comptes utilisateurs un ou deux comptes académiques devront être créé
- Une fiche de présentation académique devra être rédigé par les chef de projet académique
- Les informations internes devront être publiées uniquement à l'intention des utilisateurs connus

Envole.education.fr

- Vitrine commerciale ayant comme cible les chefs d'établissement
- Site tourné vers les usages et non sur la technique
- Site qui sera revu une fois l'an
- Lié malgré tout à envole.ac-dijon.fr pour offrir un descriptif technique de la solution

Statistiques XITI

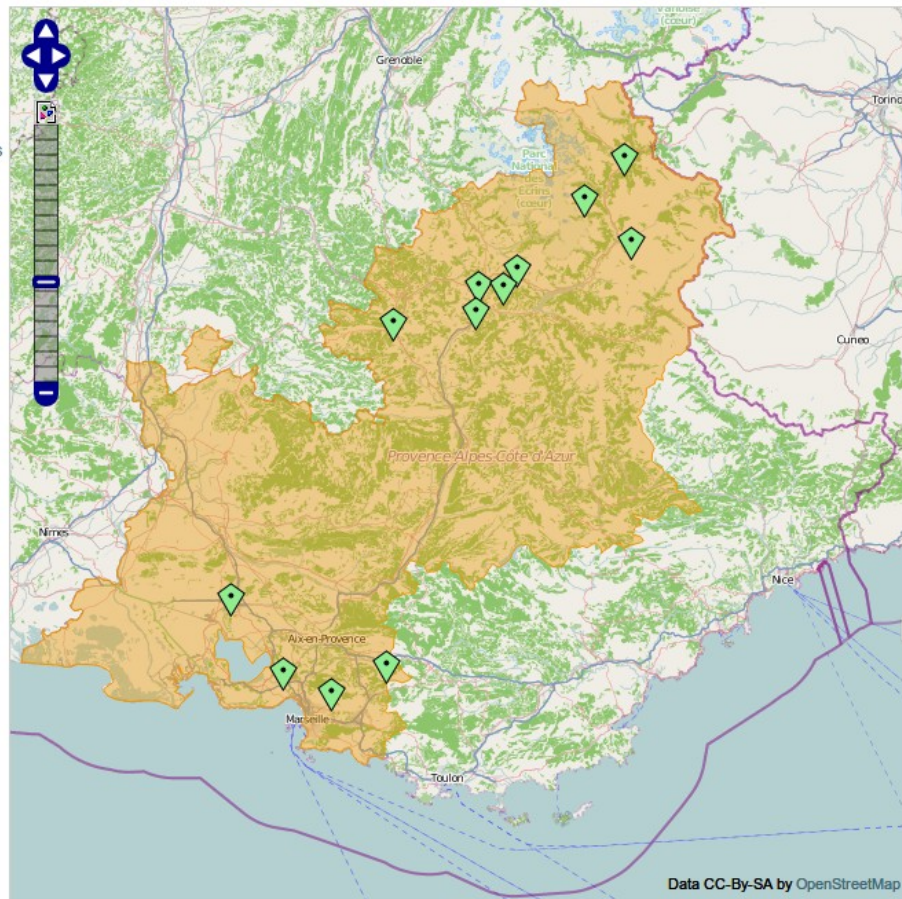
- Tendre vers une intégration des statistiques dans XITI
- Une académie doit prendre la charge de se rapprocher de cette organisme
 - Savoir si l'accord d'une seule collectivité permettrait l'entrée de l'ensemble de la mutualisation dans ce dispositif
 - Récupérer les formats de données nécessaires
- Réfléchir à une solution de collecte centralisée des informations statistiques (Piwik via Sentinelle)

Statistique Envole.ac-dijon.fr

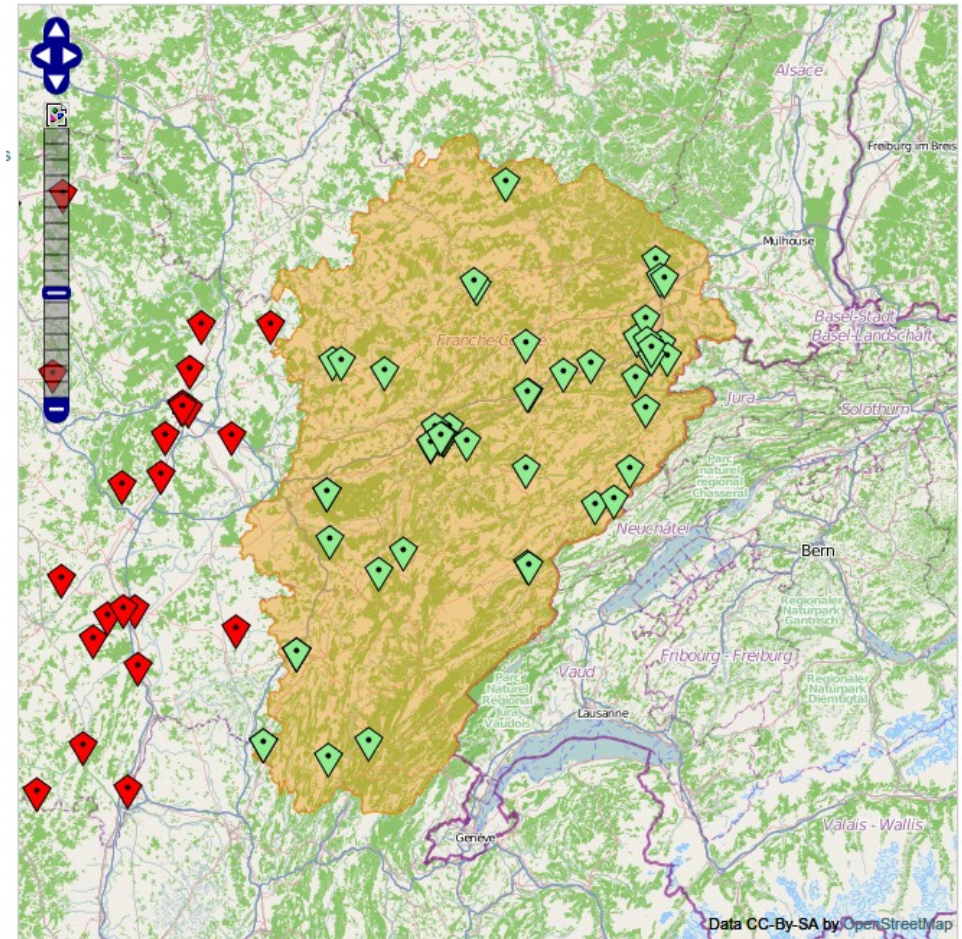
- Manque
 - Rapport du nombre d'Envole déployés et nombre d'établissements de l'académie
 - Rapport du nombre d'Envole en collège et en lycée
- Statistique
 - Sur la base d'une collecte manuelle des informations académie par académie

Statistique Envole.ac-dijon.fr

Aix-Marseille

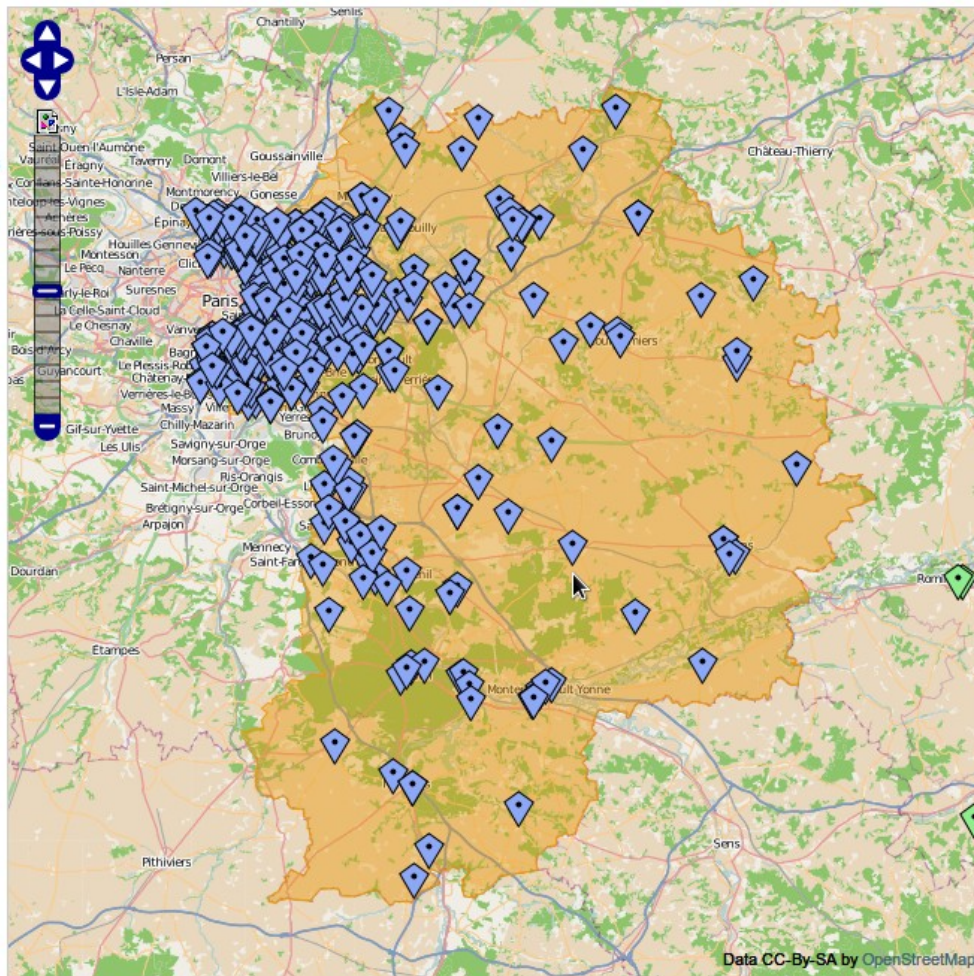


Besançon

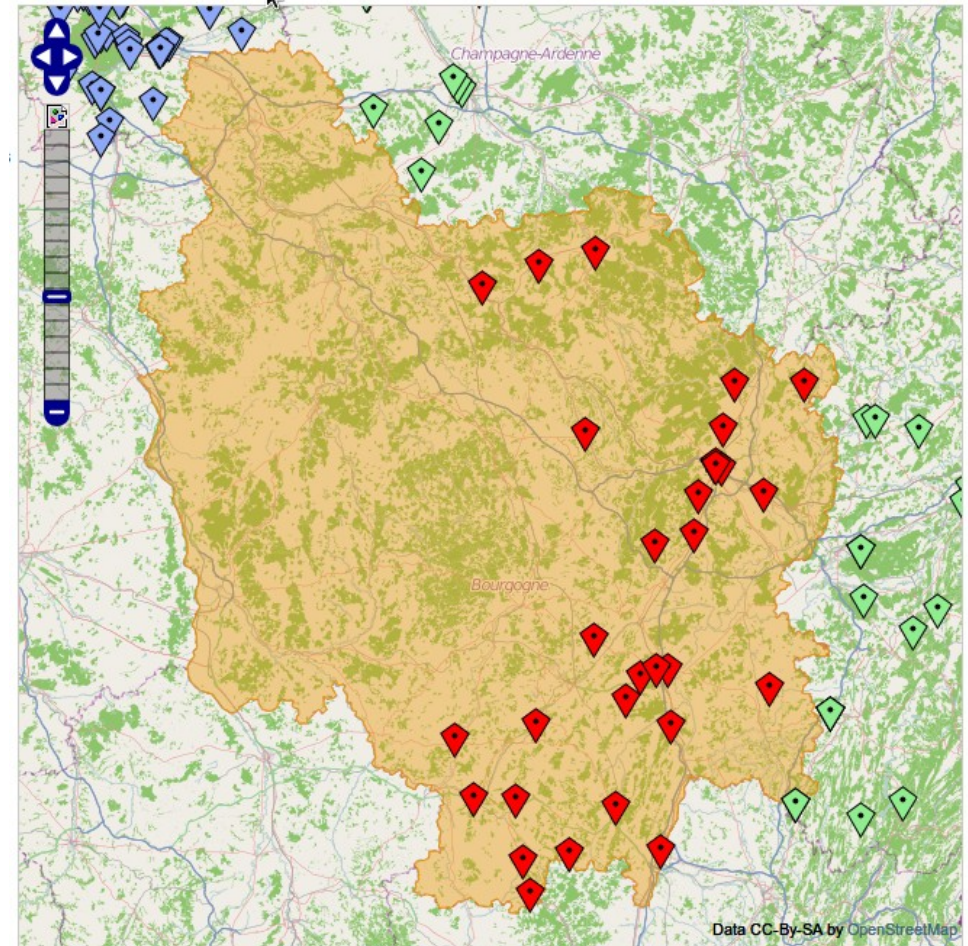


Statistique Envole.ac-dijon.fr

Créteil

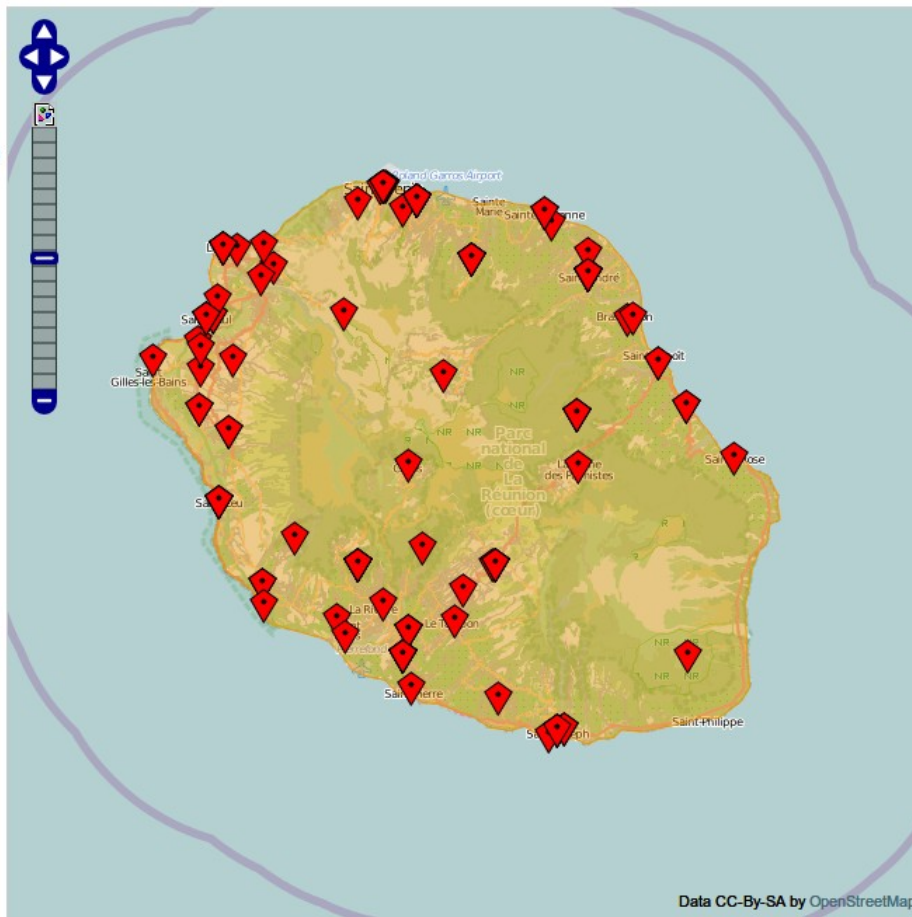


Dijon

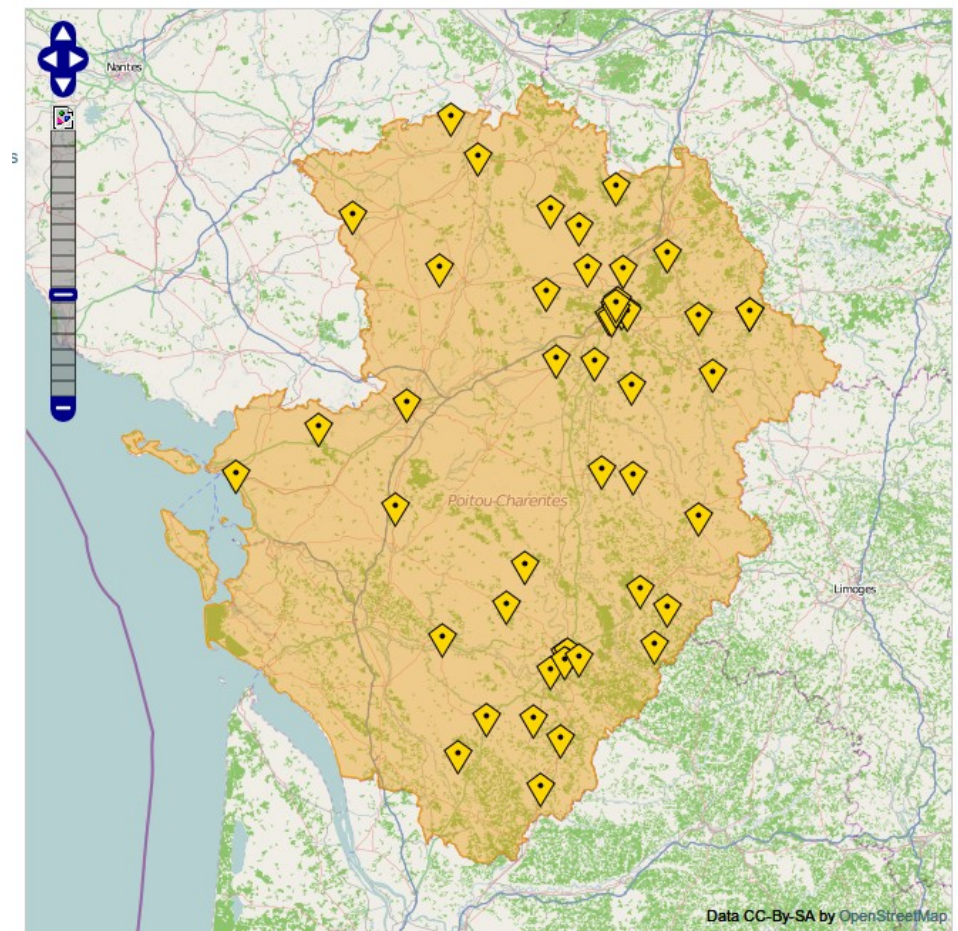


Statistique Envole.ac-dijon.fr

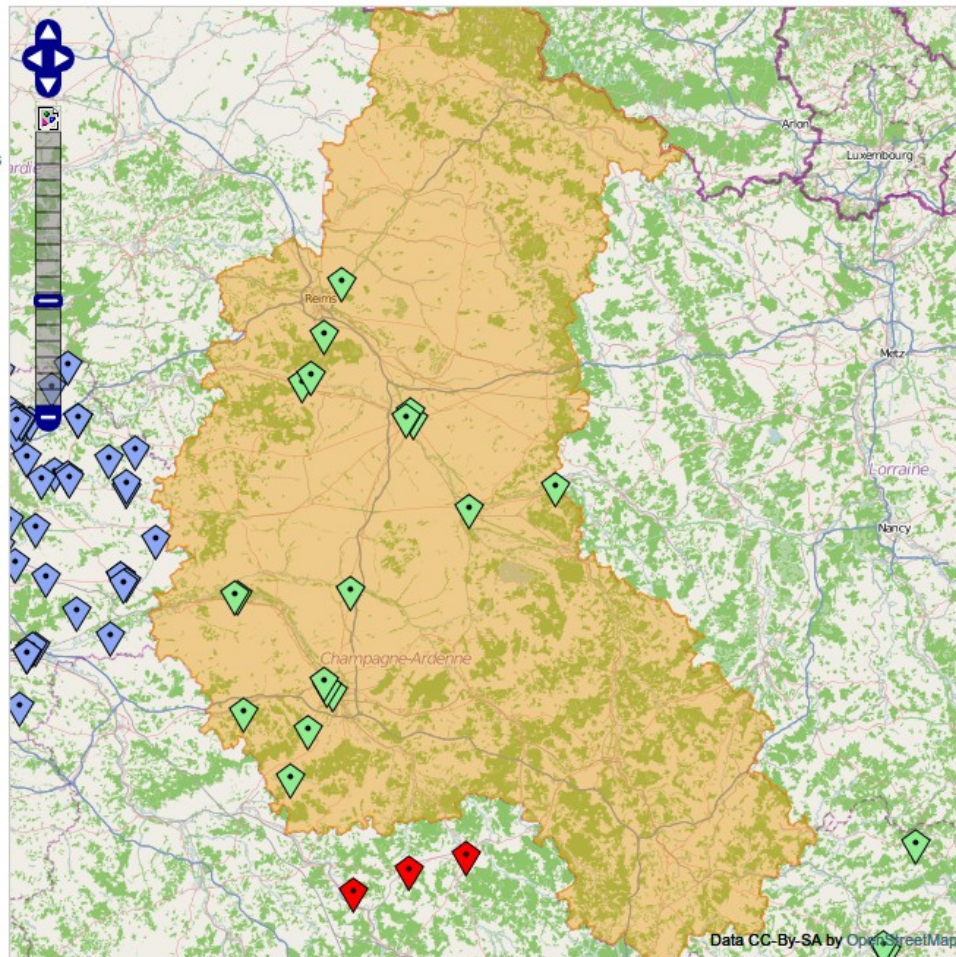
La Réunion



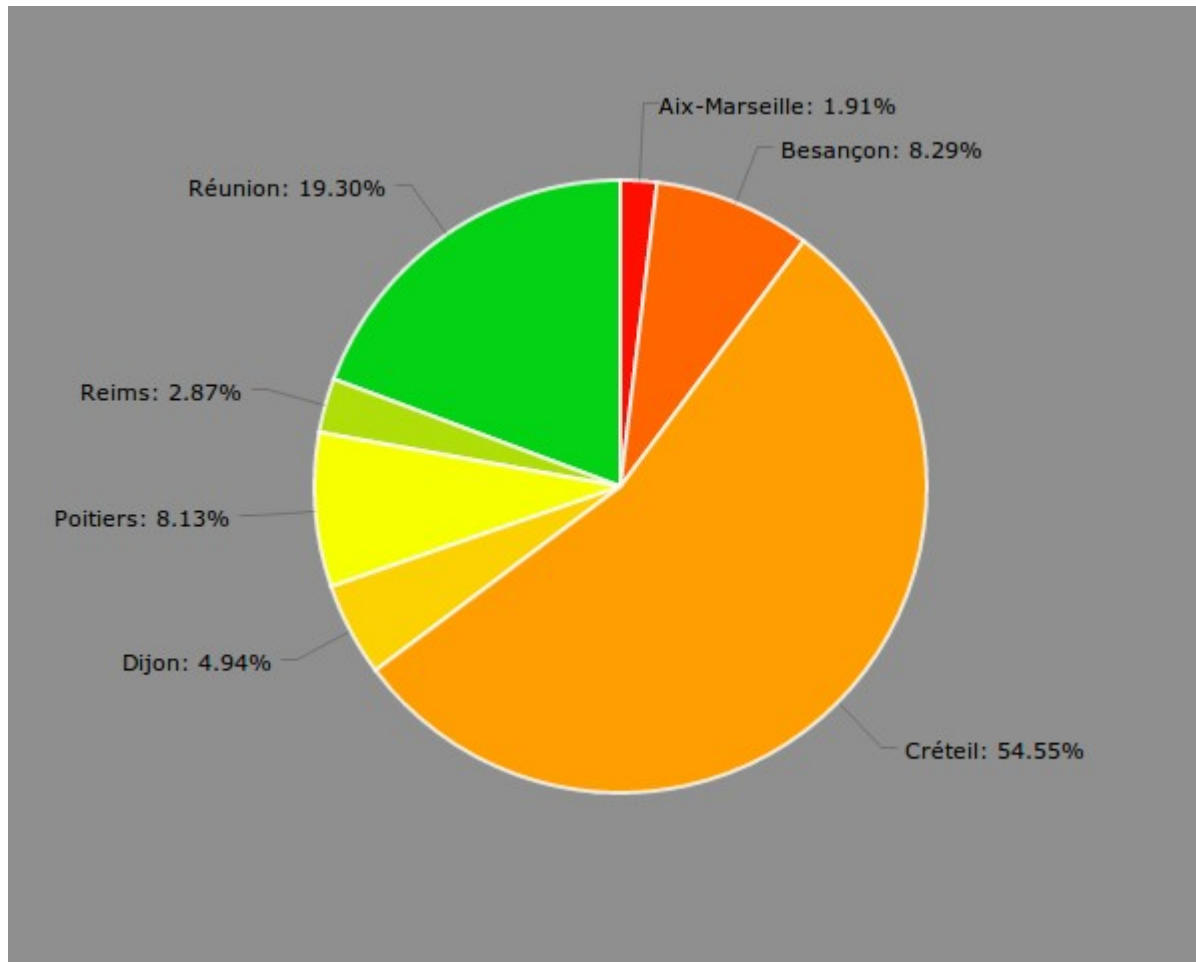
Poitiers



Reims

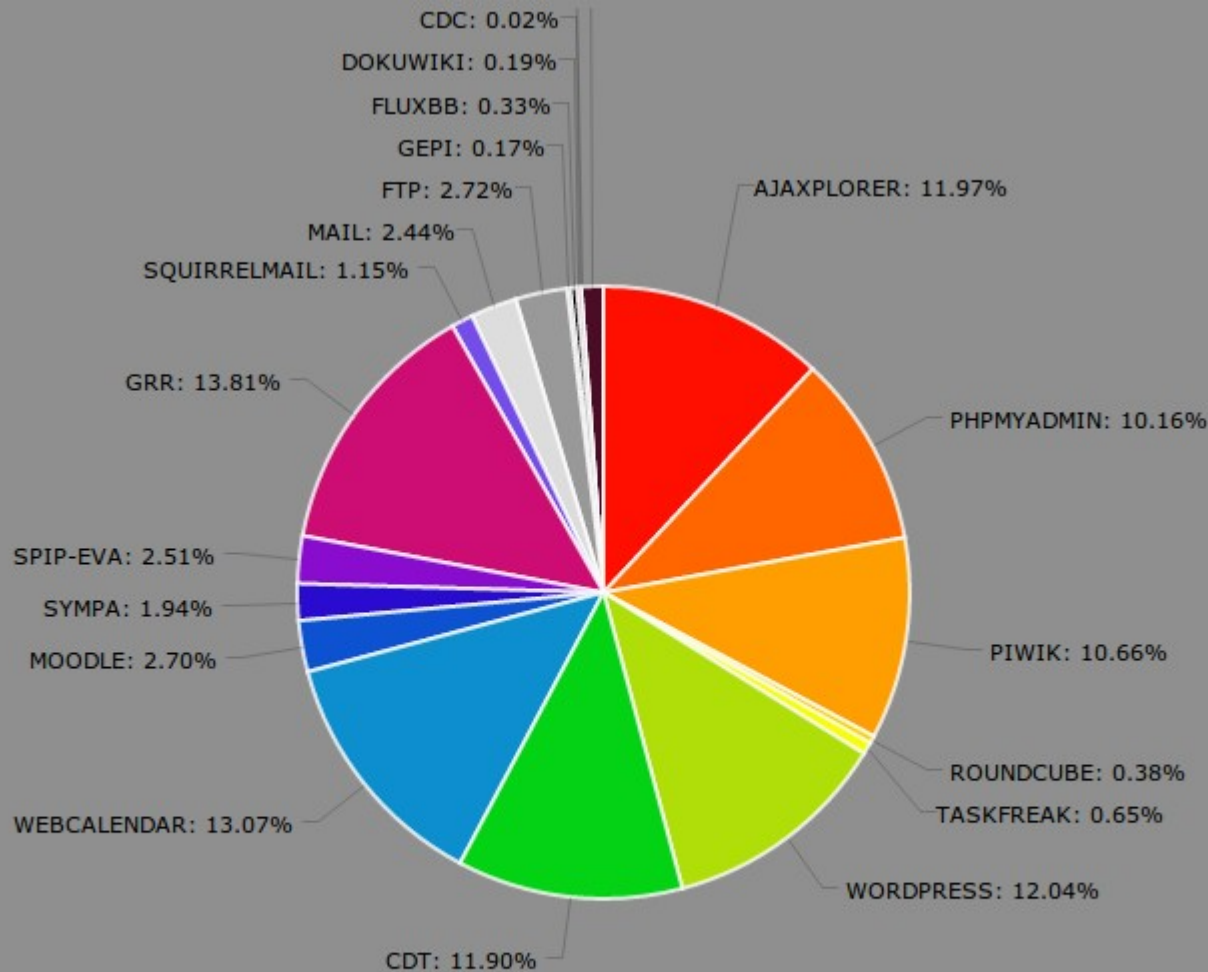


Statistique Envole.ac-dijon.fr



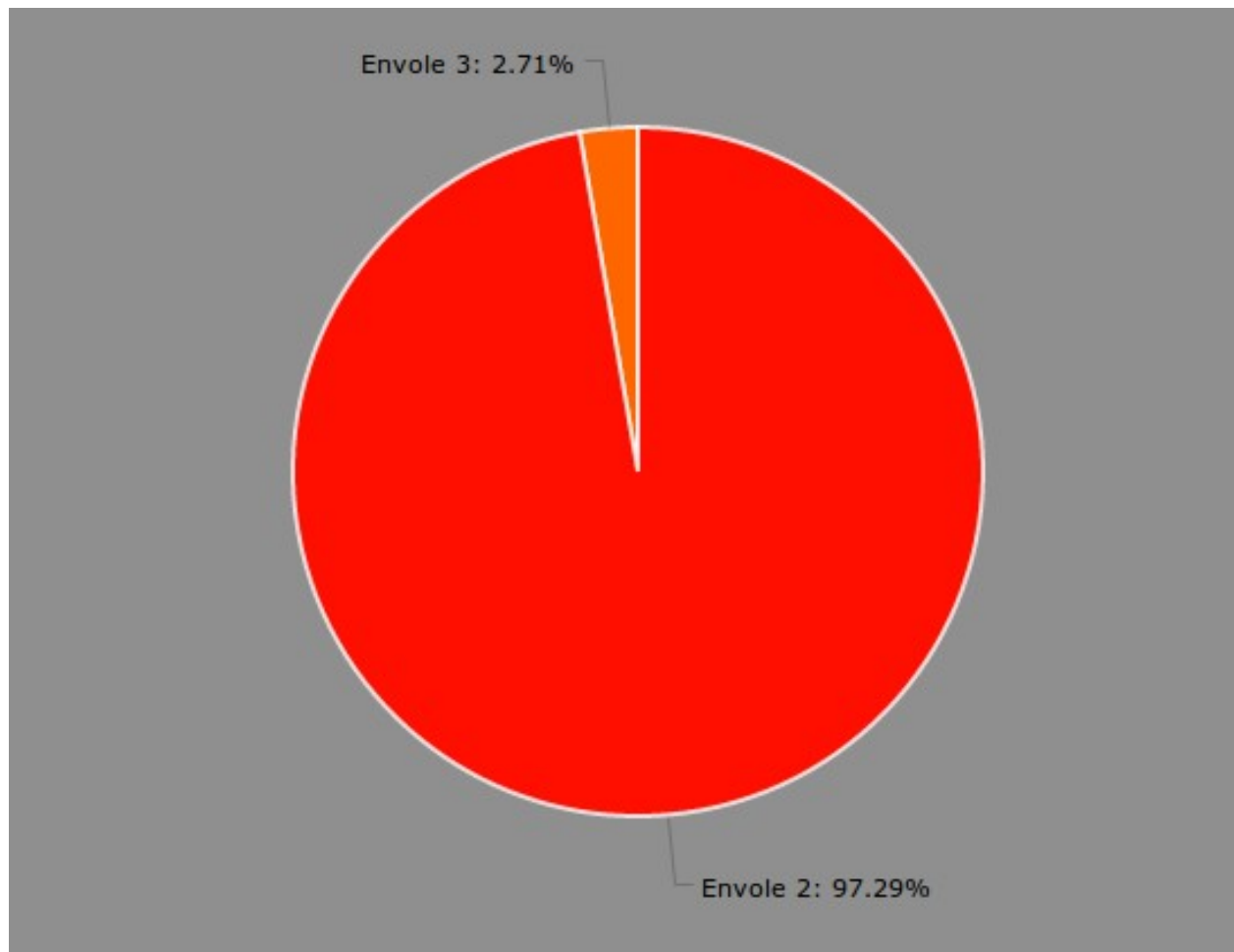
Répartition par
académie

Statistique Envole.ac-dijon.fr



Répartition par application

Statistique Envole.ac-dijon.fr



Répartition par version

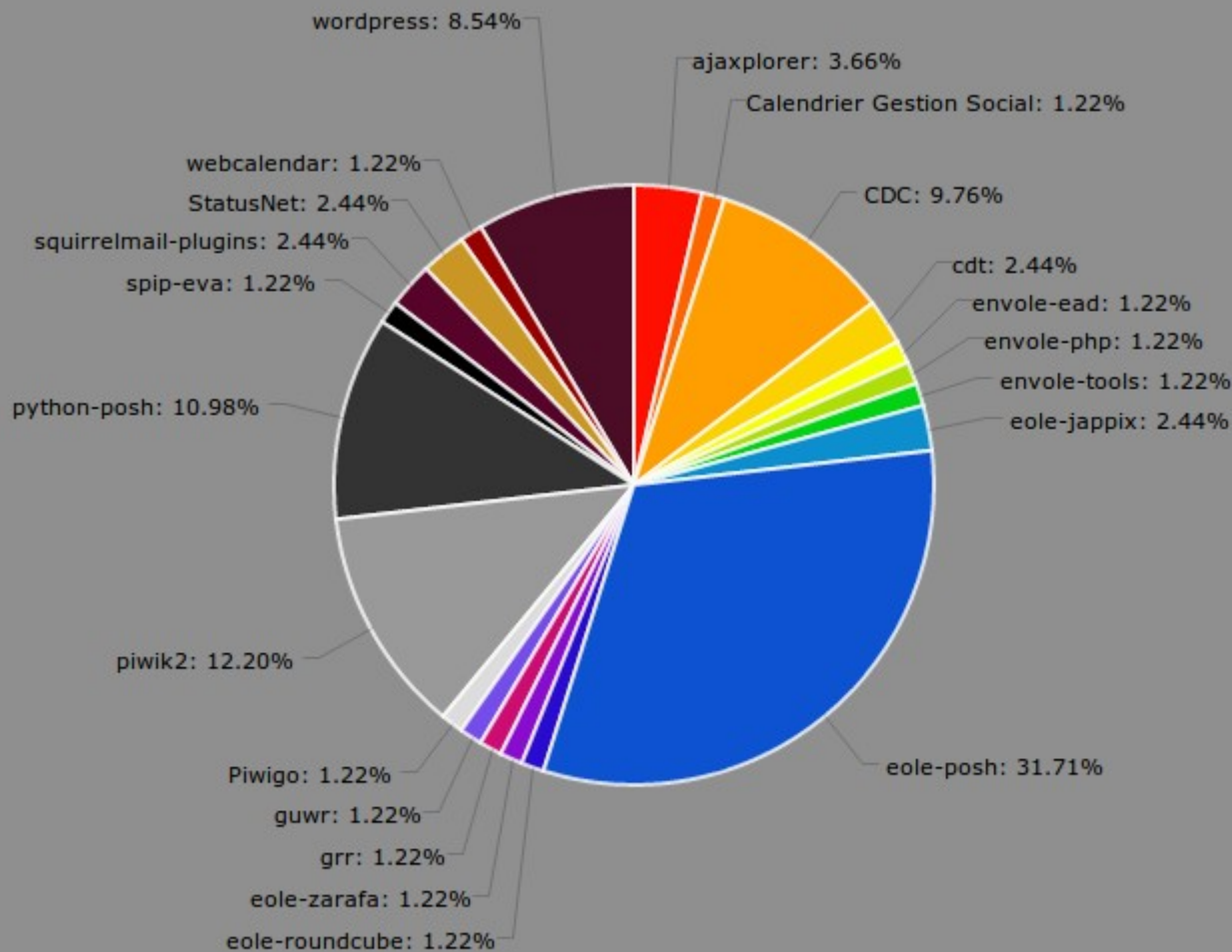
Tutoriels

- Une mutualisation des tutoriels doit être engagée
- Un dépôt doit être proposé via le site envole.ac-dijon.fr
- Marseille se propose pour coordonner ce projet
- Le coordinateur lancera le sujet via la liste de discussion envole-mut@listeseole.ac-dijon.fr

Statistique Redmine

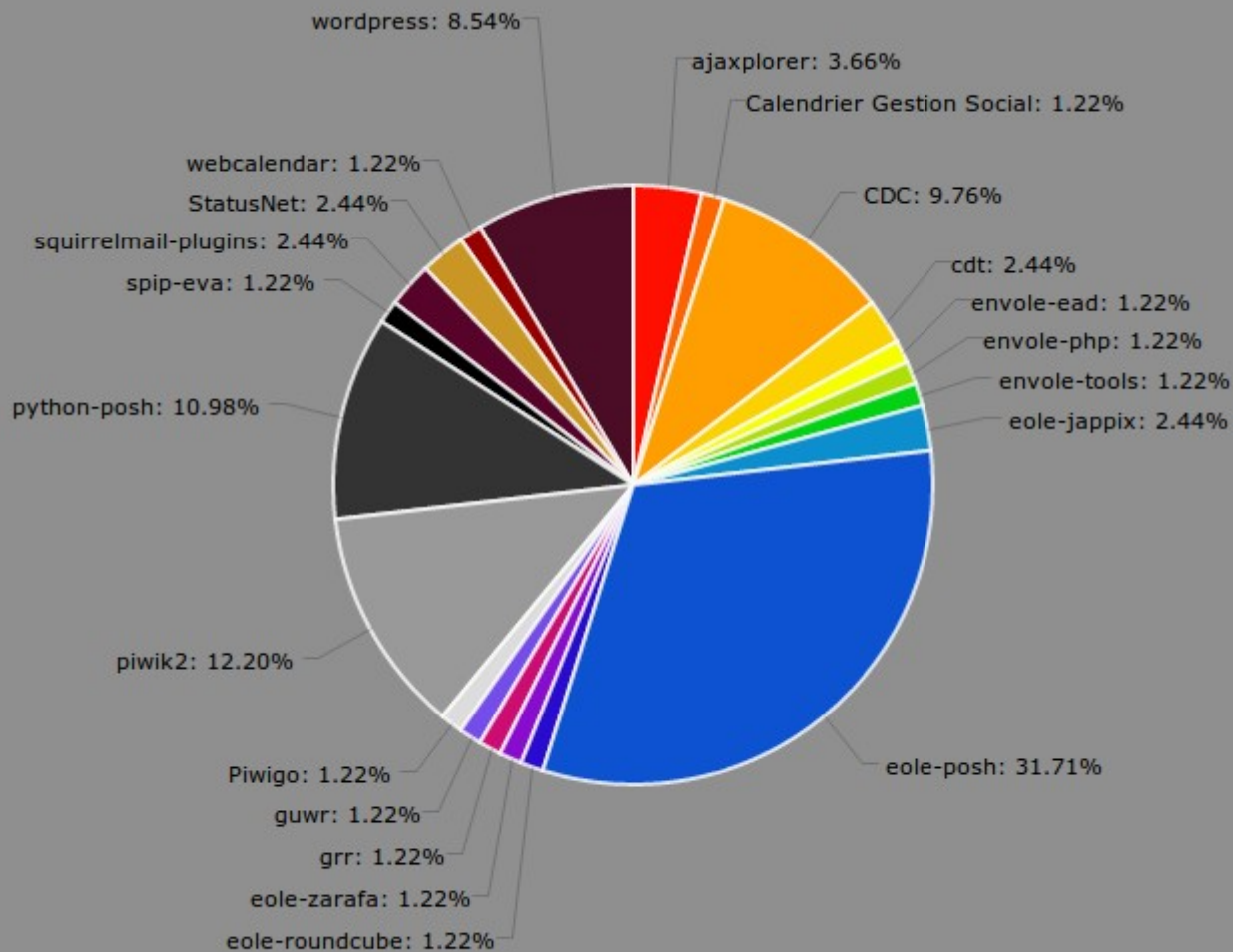
- Accès à des statistiques sur les demandes de la forge Redmine
 - Répartition par projet
 - Répartition par statut
 - Evolution du rapport création / résolution de demande dans le temps

Statistique Redmine



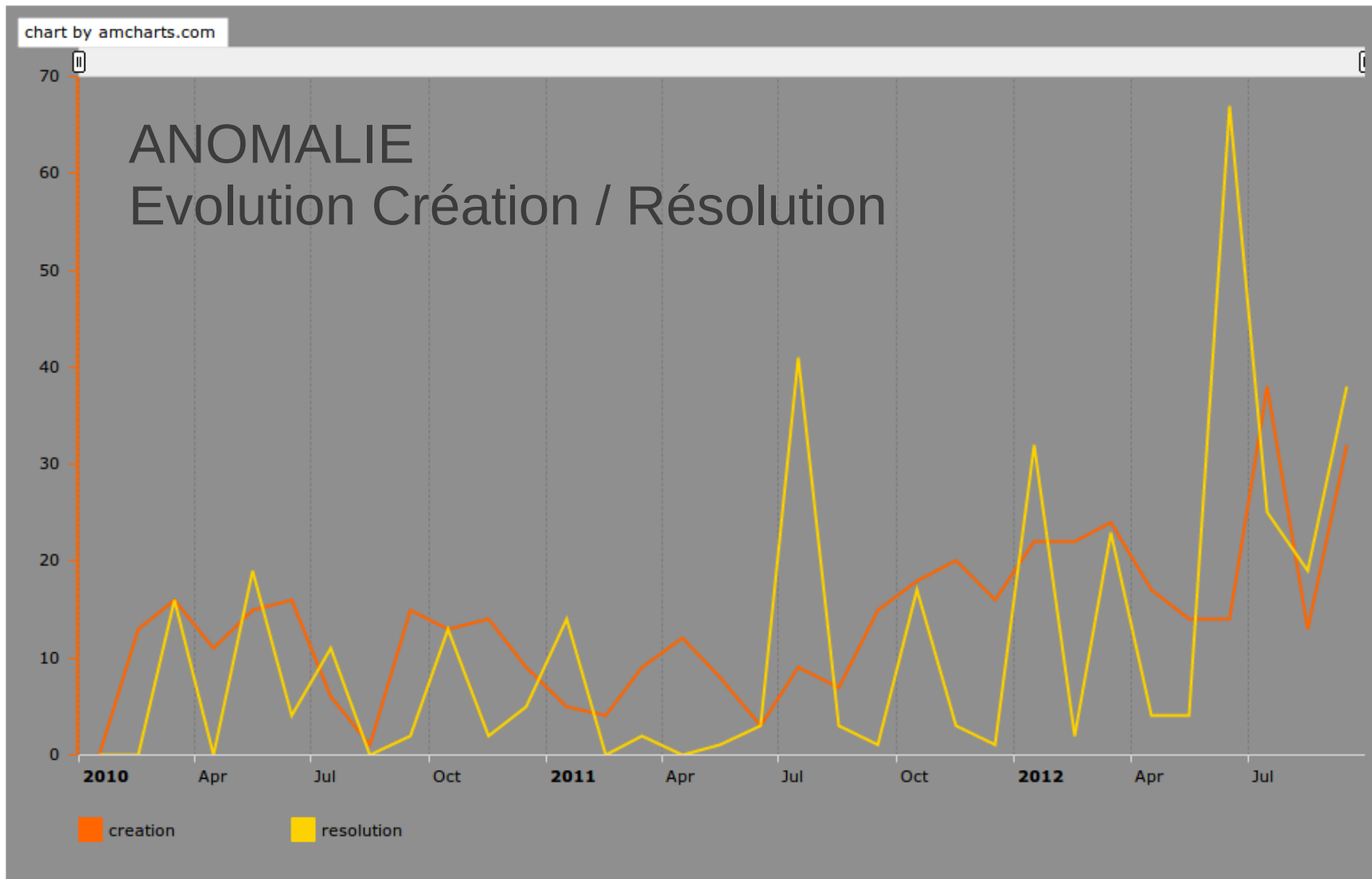
ANOMALIE
Répartition par projet

Statistique Redmine

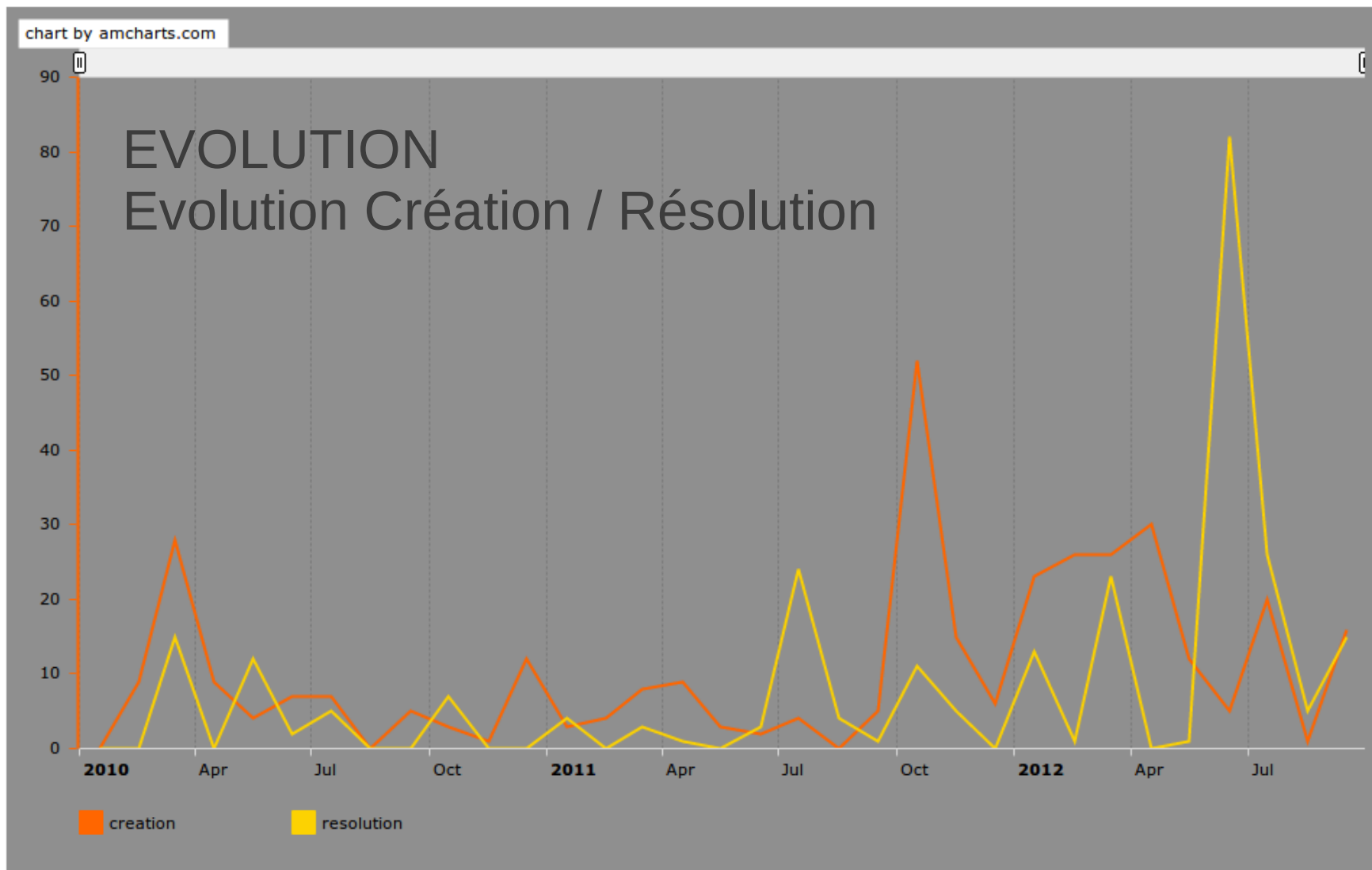


EVOLUTION
Répartition par projet

Statistique Redmine



Statistique Redmine



Roadmap

- L'outil tableur doit être abandonné pour le suivi de la roadmap
- La roadmap sera gérée via Taskfreak présent sur Envole.ac-dijon.fr. Le Coordinateur et le chef de projet de l'académie coordinatrice auront la tâche de mettre en œuvre cette solution
- Les points de la roadmap ne seront réalisés qu'après la rédaction d'une expression des besoins minimums

Calendrier des Livraisons

- Février / Mars
 - Publication en Candidat 15/02
 - Publication en Stable 15/03
- Mai / Juin
 - Publication en Candidat 15/05
 - Publication en Stable 15/06
- La livraison stable du 15/06 doit être impérativement respectée même si son contenu n'est pas à l'image de la roadmap. Les calendriers académiques de l'été et de la rentrée imposent la livraison à cette date

Livraison

Février / Mars 2013

- **Montée de version de Ajaxplorer**
 - Problème sur l'ouverture d'un tunnel FTP dans le cas de répertoire distant
- **Création d'un serveur mutualisé de widget**
 - Rédaction spécification technique en collaboration Besançon et Créteil
- **Migration Envole 2.2 > 2.3**
 - Réaliser un pilote de migration
 - Faciliter cette opération si possible
- **Mise en œuvre connecteur PMB**
- **Mise en œuvre connecteur e-sidoc**
- **Webmail**
 - Revu des exigences dans ce domaine. Voir si Roundcube ou Zarafa remplit l'ensemble des exigences
- **Faire un effort sur la résolution des anomalies présentes dans Redmine**

Cartographie des Services

- La Mutualisation doit définir exactement le périmètre applicatif
- Le coordinateur lancera le sujet via la liste de diffusion envole-mut@listeseole.ac-dijon.fr



phpCAS

Mise à jour phpCAS

La librairie phpCAS 1.2.0 utilisée par les applications Envole présente des failles de sécurité et doit être mise à jour vers la version 1.3.1



phpCAS was written for the [ESUP-Portail](#) consortium by [Pascal Aubry](#).

SECURITY ISSUES

All phpCAS versions before 1.3.0 have multiple security issues: CVE-2010-2795, CVE-2010-2796, CVE-2010-3690, CVE-2010-3691, CVE-2010-3692, CVE-2012-1104, CVE-2012-1105. Please upgrade to the [latest](#) version.

Chaque application doit donc être revue pour intégrer cette version et procéder à quelques ajustements.

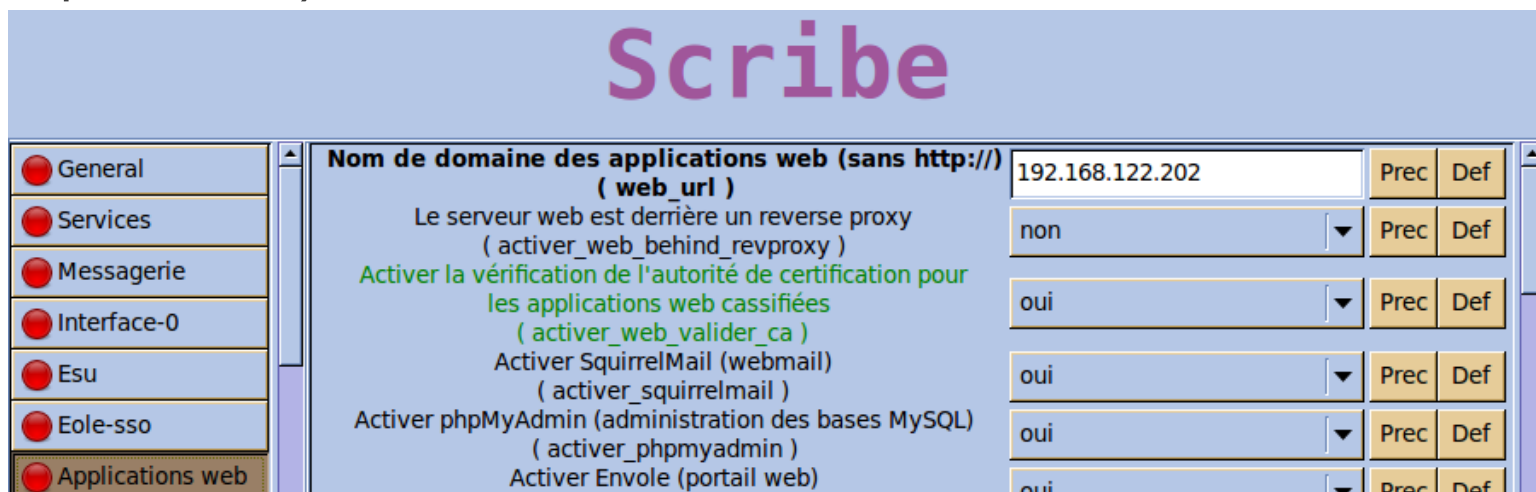
Pour des raisons de sécurité, et contrairement à ce qu'il se faisait auparavant, la validation de certificat par l'autorité de certification (CA) devrait être activée.

Mise à jour phpCAS

La nouvelle librairie phpCAS est placée dans /usr/share/php/CAS-1.3.1 (à côté de l'ancienne : /usr/share/php/CAS) ce qui permet de faire cohabiter les 2 versions.

Pour éviter des problèmes lors des mises à jours, voici la solution retenue suivant la version d'EOLE :

- 2.2 : cohabitation des 2 versions et pas de validation CA
- 2.3 : cohabitation des 2 versions et paramétrage de la validation CA (valeur « non » par défaut)
- 2.4 : uniquement la dernière version et validation obligatoire du CA (valeur « oui » par défaut)



The screenshot shows the Scribe configuration interface. The title 'Scribe' is at the top in purple. On the left is a sidebar with menu items: General, Services, Messagerie, Interface-0, Esu, Eole-ss0, and Applications web (selected). The main area is titled 'Nom de domaine des applications web (sans http://) (web_url)' and contains several configuration rows:

Configuration Item	Value	Prec	Def
Nom de domaine des applications web (sans http://) (web_url)	192.168.122.202	Prec	Def
Le serveur web est derrière un reverse proxy (activer_web_behind_revproxy)	non	Prec	Def
Activer la vérification de l'autorité de certification pour les applications web cassifiées (activer_web_valider_ca)	oui	Prec	Def
Activer SquirrelMail (webmail) (activer_squirrelmail)	oui	Prec	Def
Activer phpMyAdmin (administration des bases MySQL) (activer_phpmyadmin)	oui	Prec	Def
Activer Envole (portail web)	oui	Prec	Def

Mise à jour phpCAS

Exemple de code :

```
function cas_auth(){
    require_once('CAS-1.3.1/eoleCAS.php');
    require_once('configCAS/cas.inc.php');
    if (__CAS_DEBUG){
        eolephpCAS::setDebug('/var/log/posh/phpCAS-taskfreak.log');
    }
    eolephpCAS::client(__CAS_VERSION, __CAS_SERVER, __CAS_PORT, __CAS_FOLDER, false);
    // Maj pour phpCAS 1.3.1
    if (__CAS_VALIDER_CA) {
        EolephpCAS::setCasServerCACert(__CAS_CA_LOCATION); // vérification par rapport à la CA
    } else {
        if (method_exists("EolephpCAS", "setNoCasServerValidation")){
            EolephpCAS::setNoCasServerValidation();
        }
    }
    if (method_exists(eolephpCAS, 'eoleLogoutRequests')){
        if (__CAS_LOGOUT){
            eolephpCAS::eoleLogoutRequests(false);
        }
    }
    eolephpCAS::forceAuthentication();
}
```

Pour plus de précisions, rendez-vous sur le wiki :
<http://dev-eole.ac-dijon.fr/projects/eole-php5-cas/wiki>



Démonstration des nouvelles applications

Envole Thèmes

- Permet un déploiement via les dépôts EOLE de thèmes. Les applications prises en compte pour l'instant dans ce déploiement sont
 - POSH
 - EAD
 - Posh Profil
 - Mire de connexion SSO
 - Wordpress
 - Dokuwiki

Statusnet

- Application de micro-blogging
- Offrant des fonctionnalités semblables à son pendant commercial Twitter
- Reste en anglais suite des anomalies du produit sous Ubuntu Lucid (10.04)

The top of the slide features a decorative header with a warm orange and yellow color palette. On the left, the word "Piwigo" is written in a white, sans-serif font. The background includes vertical stripes, stylized white birds in flight, and a series of overlapping, semi-circular shapes on the right side that resemble a sunset or a stylized landscape.

Piwigo

- Application de gestion d'albums photo pour le web

Supervision Réseau Social

- Permet la supervision du réseau social de POSH.
- En un coup d'œil, il est possible pour les administrateurs de POSH de voir et superviser les dernières activités du réseau social pour
 - les groupes
 - les articles
 - les commentaires postés.

Calendrier Social

- Application qui permet de gérer des événements sur un calendrier (par exemple un calendrier de gestion, ou un calendrier social)
- Il est possible de définir des éditeurs qui vont créer/modifier/supprimer des événements
- En plus de cela, un éditeur peut écrire un message à destination d'une certaine population. Ce message ne s'affichera que pour les personnes concernées