

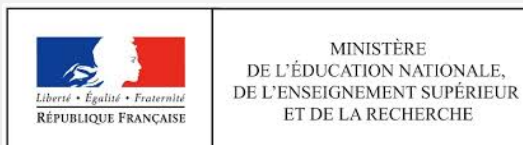
J-EOLE

10-11 Juin 2015

Qualification EOLE

Gilles GRANDGERARD

CC BY-NC-SA 2.0 FR



Qualification

- Objectifs
- Modèle de réseaux (dans OpenNebula)
- Squash TM
- Démo

Qualification : objectifs

- Améliorer la qualité
- Réduire le cycle d'identification des anomalies
- Automatiser les tests (Jenkins)
- Industrialiser des tests (Squash Tm)

Intégration Continue : Aujourd'hui

- Tests pour les versions 2.3/2.4/2.4.1/2.4.2/2.5.0
- Tests pour les architectures Amd64/i386
- Installations automatisées toutes combinaisons
- Tests **Maj-Auto** toutes combinaisons
- Test **gen_conteneurs** pour les modules avec conteneurs, toutes versions
- **instance** en amd64, tous modules, mais certaines configurations
- **initialisation** avec import CSV/Sconet sur les Scribes/Amonecole
- **initialisation** toutes combinaisons pour Zéphir

Intégration Continue : Jenkins

CommonsJobs [Jenkins] - Mozilla Firefox

jenkins2.eole.lan

rechercher

ggrandgerard | se déconnecter

Jenkins

Nouveau Item

Utilisateurs

Historique des constructions

Éditer cette vue

Administrer Jenkins

Credentials

Metadata Configuration

Metadata Search

Mes vues

Scriptler

File d'attente des constructions (2)

- day-amonecole-2.4.1-amd64
- day-amonecole-2.3-i386

État du lanceur de compilations

- run-all-jobs-need-to-build #12
- run-daily #2
- test-importation-zephir-2.5.0-amd64 #7
- day-amon-2.5.0-amd64 #45
- day-amon-2.5.0-i386 #44
- day-amonecole-2.3-amd64 #42
- run-at-18-heures #64

JENKINS PRODUCTION

2.3 2.4 2.4.1 2.4.2 2.5.0 CommonsJobs Dev Test Tous deactivé template +

S	M	Categorized - Job ↓	Dernier succès	Dernier échec	Dernière durée
+	🟢	00 : Check ISO	20 h - #2	s. o.	3 mn 33 s
+	🟢	10 : FreshInstall	4 h 6 mn - #2	15 h - #1	1 h 0 mn
-	🔴	20 : Daily	6 mn 56 s - #4	4 h 31 mn - #40	6 mn 24 s
	🟢	🔗 day-amon-2.3-amd64	14 mn - #42	s. o.	4 mn 31 s
	🟢	🔗 day-amon-2.3-i386	12 mn - #42	s. o.	4 mn 37 s
	🟢	🔗 day-amon-2.4.1-amd64	10 mn - #44	s. o.	5 mn 13 s
	🟢	🔗 day-amon-2.4.1-i386	8 mn 56 s - #42	s. o.	4 mn 27 s
	🟢	🔗 day-amon-2.4.2-amd64	6 mn 56 s - #4	s. o.	6 mn 24 s
	🟢	🔗 day-amon-2.4.2-i386	1 j 4 h - #3	s. o.	5 mn 41 s
	🟡	🔗 day-amon-2.5.0-amd64	11 h - #44	3 j 19 h - #41	3 mn 17 s
	🟡	🔗 day-amon-2.5.0-i386	11 h - #43	3 j 19 h - #40	3 mn 58 s
	🟢	🔗 day-amonecole-2.3-amd64	1 j 4 h - #41	s. o.	6 mn 19 s
	🟢	🔗 day-amonecole-2.3-i386	1 j 4 h - #40	s. o.	8 mn 12 s
	🟢	🔗 day-amonecole-2.4.1-amd64	1 j 4 h - #40	s. o.	10 mn
	🟢	🔗 day-amonecole-2.4.1-i386	1 j 4 h - #40	s. o.	8 mn 0 s
	🟢	🔗 day-amonecole-2.4.2-amd64	1 j 4 h - #3	s. o.	12 mn
	🟢	🔗 day-amonecole-2.4.2-i386	1 j 3 h - #3	4 j 19 h - #1	12 mn

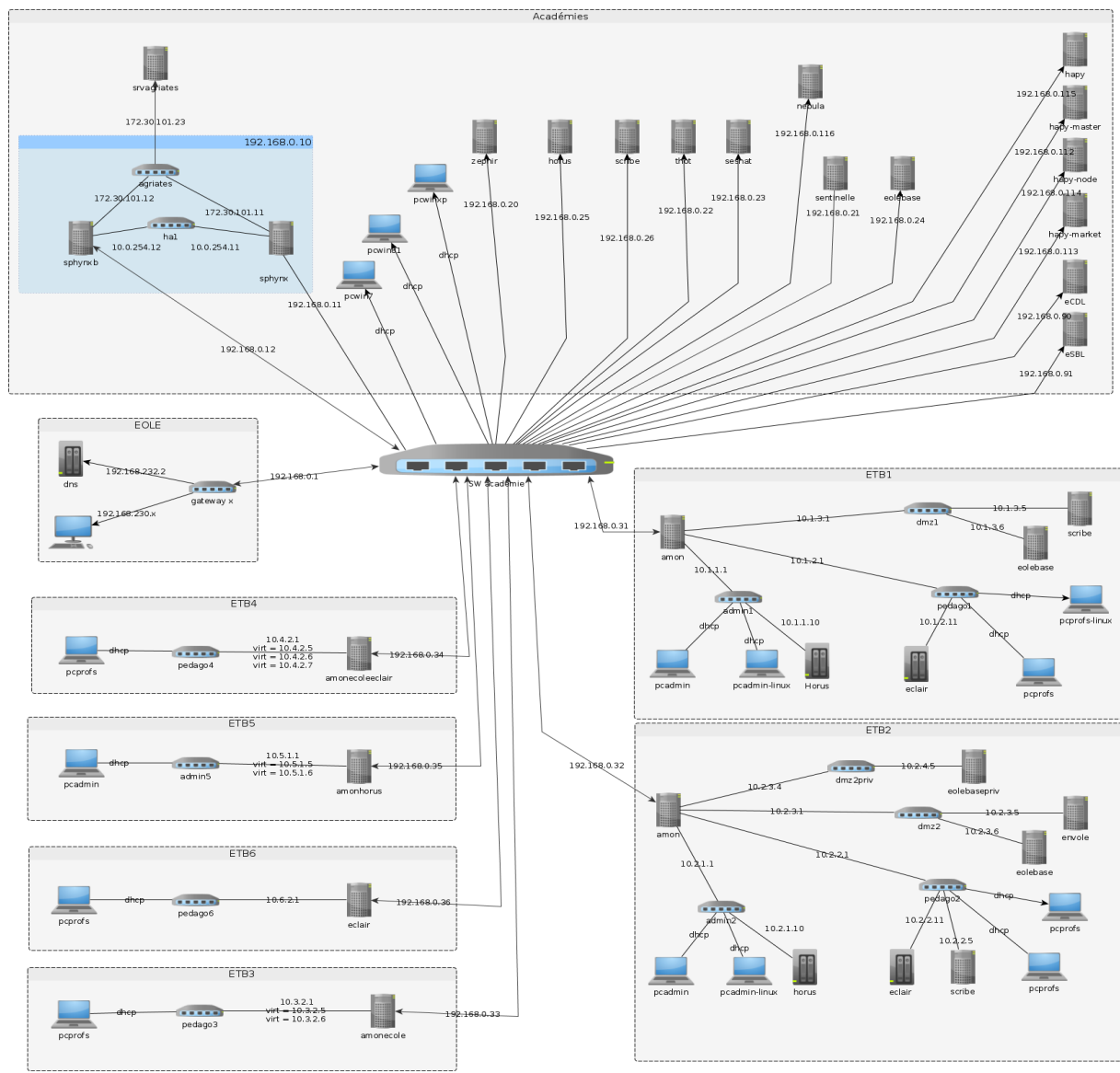
Visite ...

<http://jenkins-jeole.ac-test.fr/>

Qualification : Squash TM

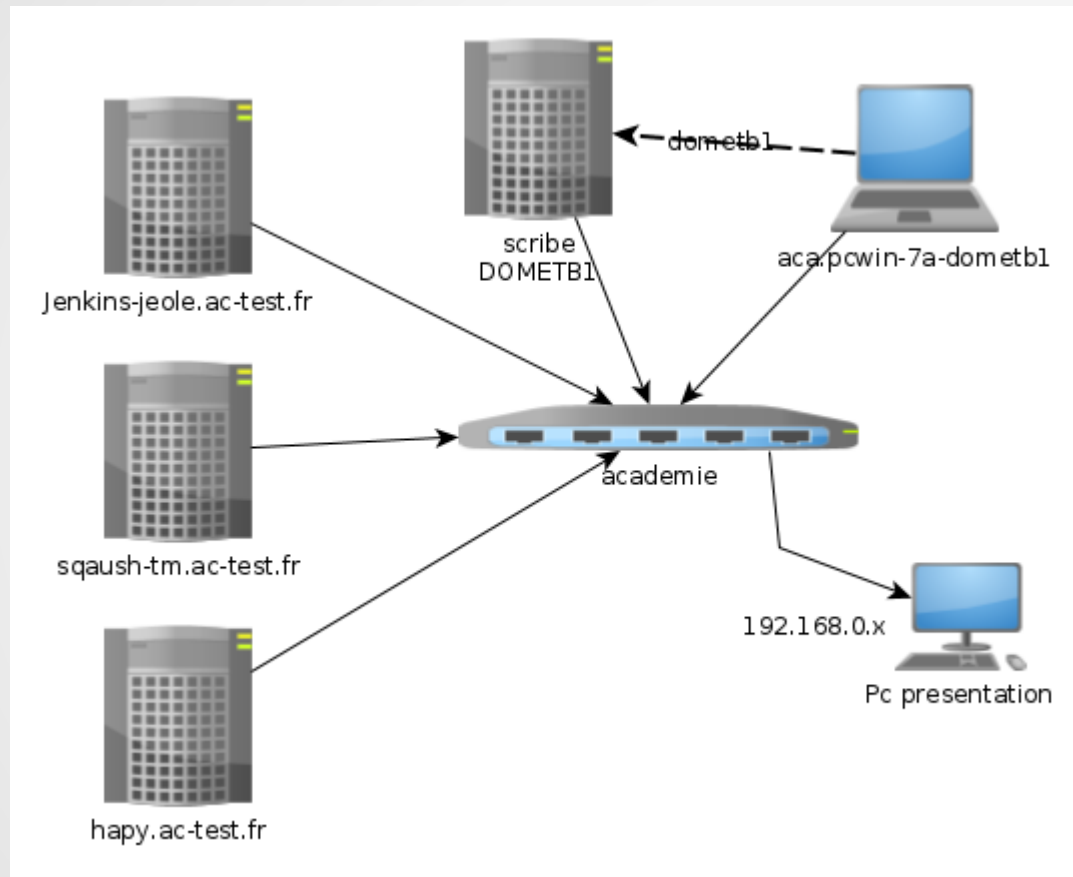
- Outil de gestion de référentiels de tests
- Gère l'ensemble des étapes d'une recette :
 - gestion des exigences
 - préparation des cas de test
 - exécution des campagnes de test
 - bilan (rapports de couverture fonctionnelle, criticité, et d'exécution)

Qualification : Modèle



- 1 Académie
 - Zéphir
 - 2 Sphyx HA
 - Thot
- Etab1 (4 zones)
- Etab2 (5 zones)
- Etab3 Amonecole
- ...

Qualification : Etablissement 1



- Académie
 - Scribe
 - PC Win 7
- Infra
 - Jenkins-jeole
 - Squash-tm
 - Hapy
 - PC Présentation

Démo

Exécution d'un test « infosQuota »

- * Démarrer l'infrastructure
- * Activer eole-infosquota
- * Vérifier l'application Web
- * Vérifier l'alerte à la connexion

Clichés Démo Squash

```
root@scribe: ~
Fichier Éditer Affichage Terminal Onglets Aide
root@scribe:~#
root@scribe:~# dd if=/dev/urandom of=/home/workgroups/commun/travail/profpo.bin bs=1k count=100000
100000+0 enregistrements lus
100000+0 enregistrements écrits
102400000 octets (102 MB) copiés, 7,26855 s, 14,1 MB/s
root@scribe:~# chown profpo /home/workgroups/commun/travail/profpo.bin
root@scribe:~# ls -lh /home/workgroups/commun/travail/profpo.bin
-rw-rw----+ 1 profpo root 98M juin  9 11:14 /home/workgroups/commun/travail/profpo.bin
root@scribe:~# CreoleGet activer_infosquota
root - Variable inconnue activer_infosquota
root@scribe:~# apt-eole install eole-infosquota
Action install pour root
Lecture des listes de paquets...
Construction de l'arbre des dépendances...
Lecture des informations d'état...
Les NOUVEAUX paquets suivants seront installés :
  eole-infosquota
0 mis à jour, 1 nouvellement installés, 0 à enlever et 0 non mis à jour.
Il est nécessaire de prendre 0 o/308 ko dans les archives.
Après cette opération, 426 ko d'espace disque supplémentaires seront utilisés.
Sélection du paquet eole-infosquota précédemment désélectionné.
(Lecture de la base de données... 86676 fichiers et répertoires déjà installés.)
Dépaquetage de eole-infosquota (à partir de ../eole-infosquota_4.1.3.3-1_all.deb) ...
Paramétrage de eole-infosquota (4.1.3.3-1) ...

Le fichier de configuration « /etc/cron.weekly/findfic » n'existe pas sur le système.
Installation d'un nouveau fichier de configuration comme demandé.

Le fichier de configuration « /etc/cron.d/infosquota » n'existe pas sur le système.
Installation d'un nouveau fichier de configuration comme demandé.
root@scribe:~# CreoleGet activer_infosquota
oui
root@scribe:~#
```

Clichés Démo Squash

Le fichier quotas existe... créé le 09/06/2015 à 11:20:01

Evaluation des quotas utilisateurs de Scribe

Afficher les utilisateurs occupant au moins Mo

liste des 1 utilisateurs dont l'espace utilisé dépasse 90 Mo

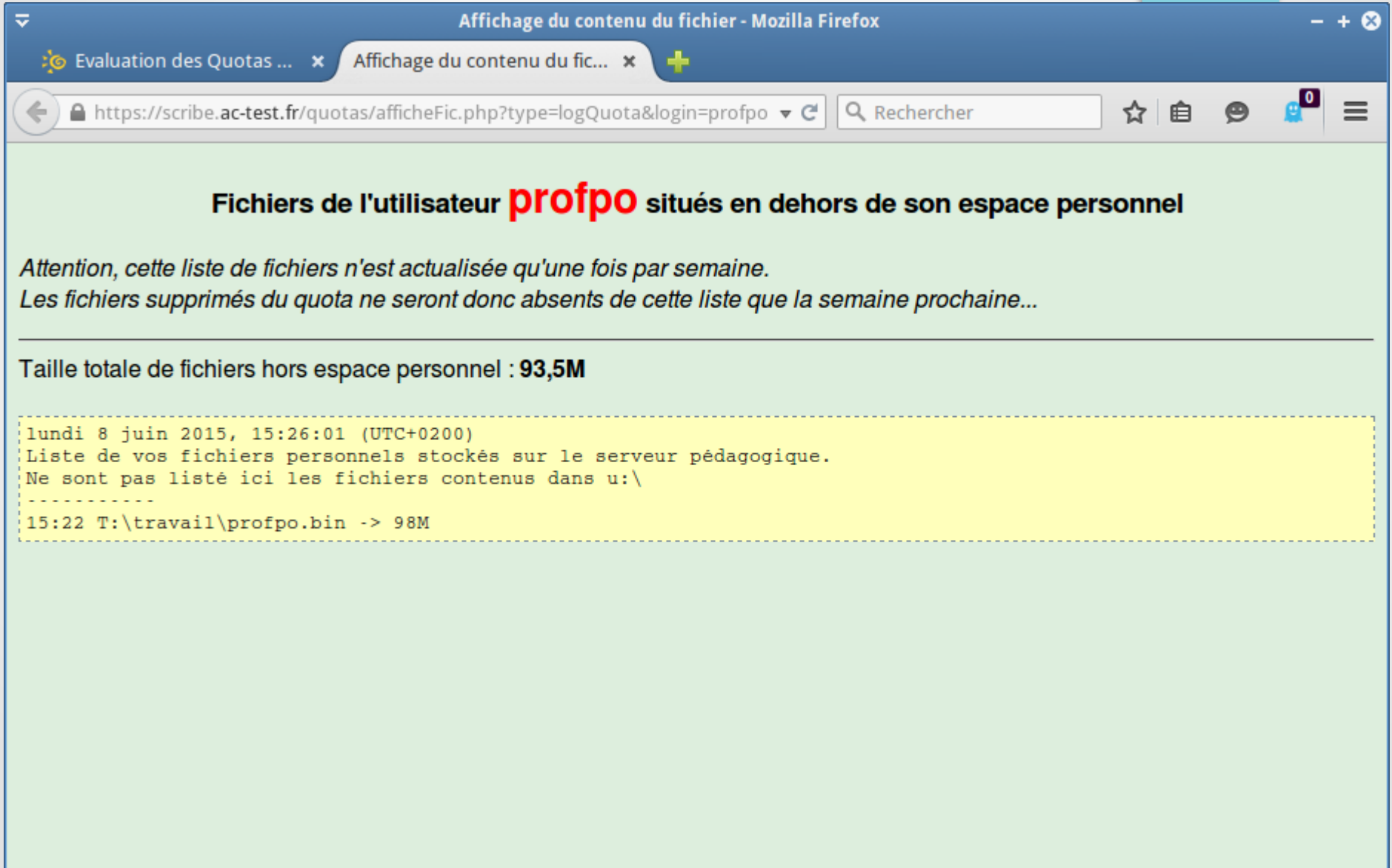
Quotas globaux | Quotas Elèves | Quotas Profs | Quotas Administratifs | **Quotas Autres**

Quotas des Autres :

<i>login</i>	<i>espace utilisé</i>	<i>quota autorisé (délai restant)</i>	<i>détails</i>	<i>liste des fichiers en dehors du perso</i>
profpo	98Mo	pas de limite définie	utilisateur inconnu	voir la liste

version 2.0.2 | Crédit

Clichés Démo Squash TM



Affichage du contenu du fichier - Mozilla Firefox

Evaluation des Quotas ... x Affichage du contenu du fic... x +

https://scribe.ac-test.fr/quotas/afficheFic.php?type=logQuota&login=profpo

Rechercher

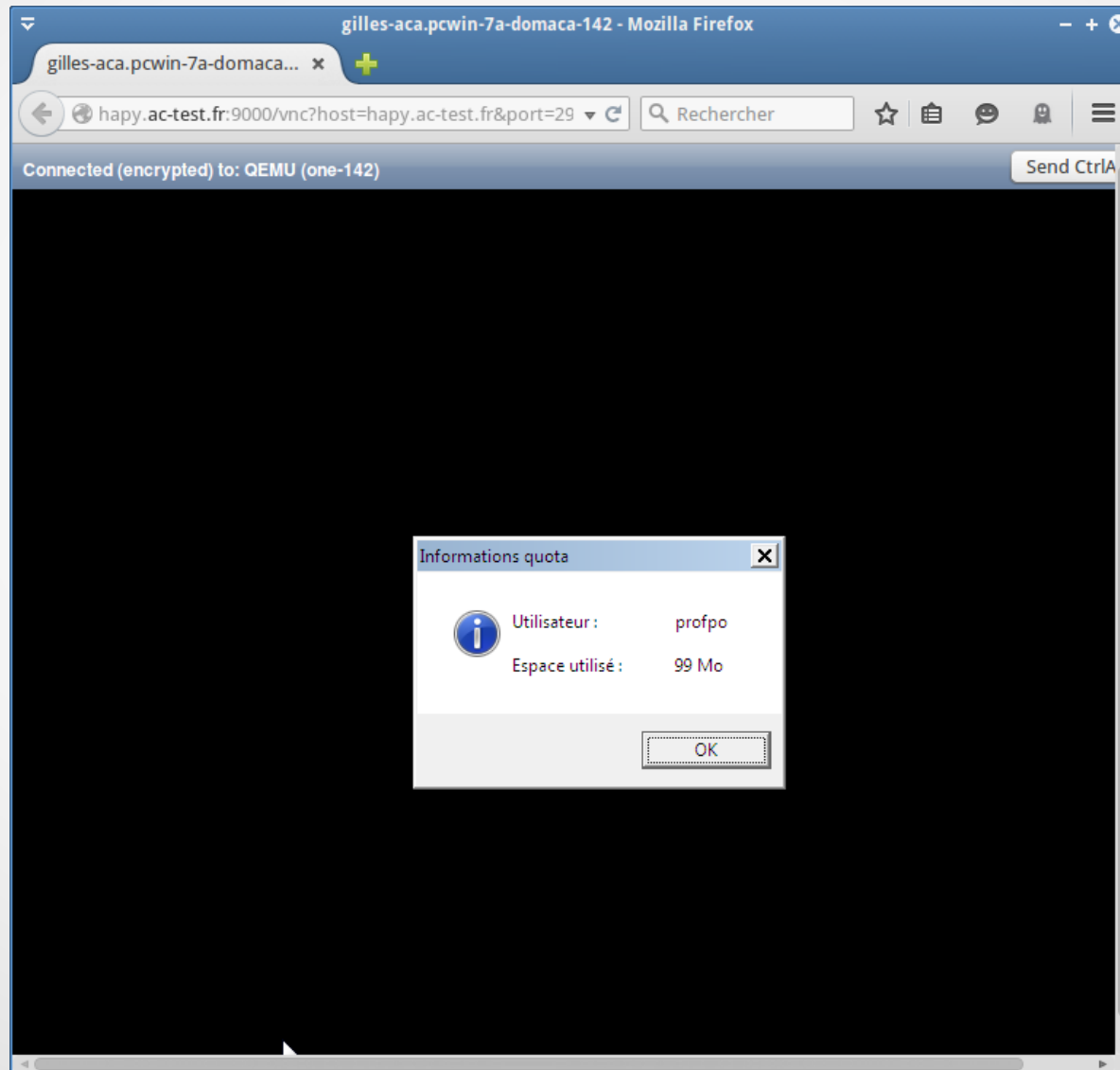
Fichiers de l'utilisateur **profpo** situés en dehors de son espace personnel

*Attention, cette liste de fichiers n'est actualisée qu'une fois par semaine.
Les fichiers supprimés du quota ne seront donc absents de cette liste que la semaine prochaine...*

Taille totale de fichiers hors espace personnel : **93,5M**

```
lundi 8 juin 2015, 15:26:01 (UTC+0200)
Liste de vos fichiers personnels stockés sur le serveur pédagogique.
Ne sont pas listé ici les fichiers contenus dans u:\
-----
15:22 T:\travail\profpo.bin -> 98M
```

Clichés Démo Squash



Démo

<http://squash-tm.ac-test.fr/>

Objectif Infra ONE

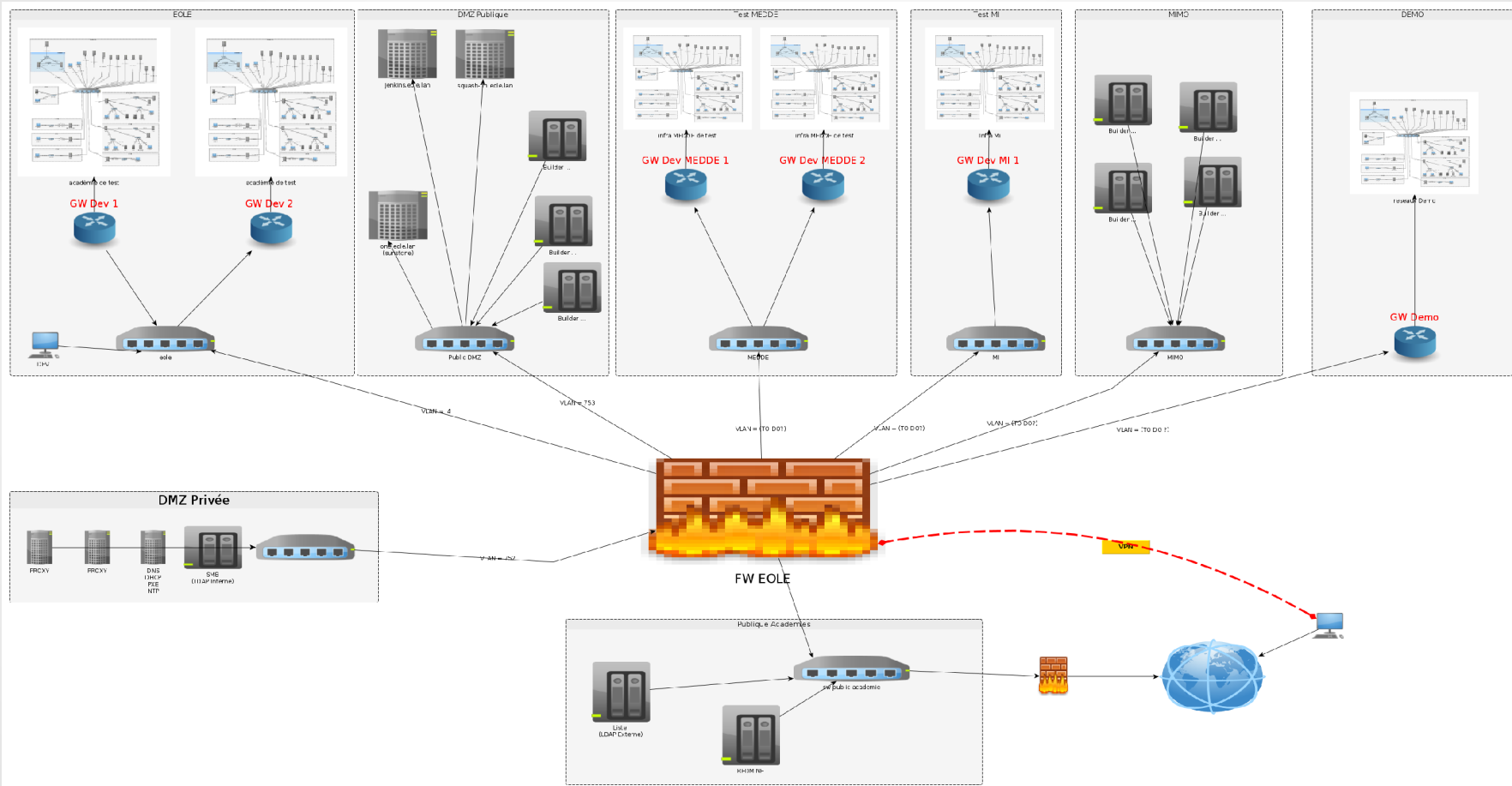
- Fournir un environnement de virtualisation pour tester nos solutions
- Fournir un environnement de démonstration
- Fournir des cas d'usages dans SquashTM
- Fournir des images disques prêtes à l'emploi pour chaque version et architecture (Appliances)

Les populations cibles

- Les membres du Pôle Logiciels Libres (Équipe EOLE, Équipe Envole)
- Les développeurs EOLE du MEDDE
- Les développeurs des groupes MIMO, MIBUNTU,...
- (accès en télétravail ?)

- Il s'agit des utilisateurs inscrits dans le LDAP (?)

Infra ONE



Licence

Cette présentation est mise à disposition sous licence
Creative Commons by-nc-sa 2.0-fr

Attribution	Partage dans les mêmes conditions
Pas d'utilisation commerciale	France

Vous pouvez obtenir une copie de la licence :

- Par internet : <https://creativecommons.org/licenses/by-nc-sa/2.0/fr/>
- Par courrier postal : Creative Commons, 444 Castro Street, Suite 900 Mountain View, California, 94041, USA