

J-EOLE 10-11 Juin 2015

Construire son module à partir d'Eolebase

CC BY-NC-SA 2.0 FR



Construire son module à partir d'Eolebase

Eolebase seul

- Personnalisation par Creole
 - Patch
 - Dictionnaire local
 - Template

Construire son module à partir d'Eolebase

Eolebase + métapaquets

- Amon : eole-amon-all
- Horus : eole-horus-all
- Scribe : eole-scribe-all
- Sphynx : eole-sphynx-all

Construire son module à partir d'Eolebase

Eolebase + paquets « services »

- Liés aux bases de données
- Liés aux serveurs de fichiers
- Les services web
- Liés à la messagerie
- Liés au proxy
- Autres services réseau (DNS, haute dispo, ...)

Construire son module à partir d'Eolebase

Quelques exemples :

- Serveur de liste EOLE en exploitation
 - Installer eole-sympa
 - Installer eole-spamassassin
 - Installer eole-annuaire
- Serveur DNS
 - Installer eole-dns

Construire son module à partir d'Eolebase

Cas pratiques

Haute disponibilité sur Eolebase

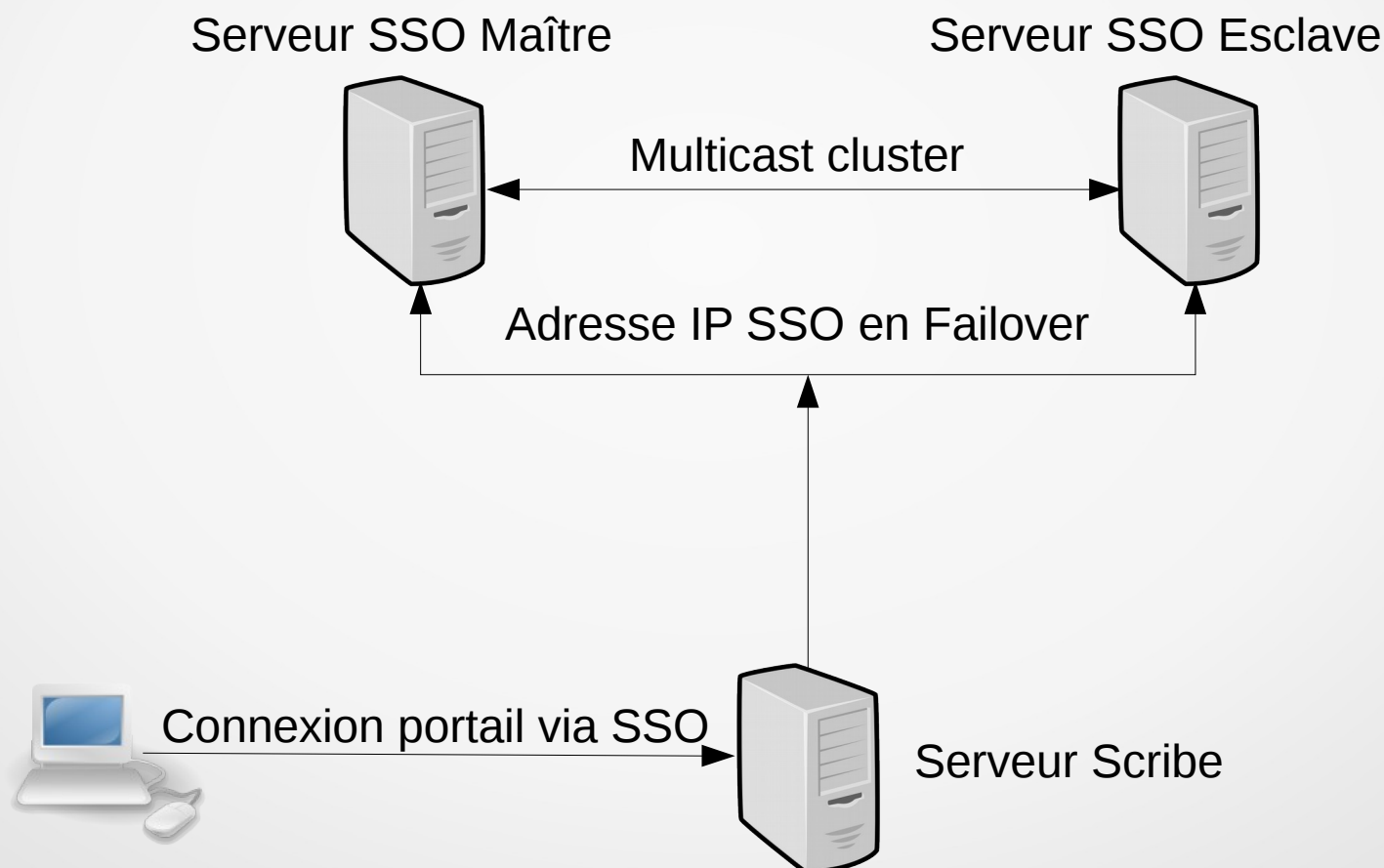
Haute disponibilité sur Eolebase

Haute disponibilité : eole-pacemaker

- Mode Maître/Esclave
- Les ressources :
 - Mail
 - Adresses IP
 - Services
 - Ping
- Choix de l'emplacement des ressources

Haute disponibilité sur Eolebase

Serveur SSO en haute disponibilité sur Eolebase



Haute disponibilité sur Eolebase

Serveur SSO en haute disponibilité sur Eolebase

- Deux serveurs Eolebase
- Installer eole-pacemaker
- Installer eole-ss0

Haute disponibilité sur Eolebase

Serveur SSO en haute disponibilité sur Eolebase

- Configurer la haute disponibilité sur Eolebase

Ressources de type IP Virtuelle

N Nom de la ressource	
N Nom de la ressource	IP_550
N Interface de l'adresse IP redondée (VIP)	eth0
N Adresse IP redondée (VIP)	192.168.0.24
N Noeud préféré pour cette ressource	* maitre

Haute disponibilité sur Eolebase

Serveur SSO en haute disponibilité sur Eolebase

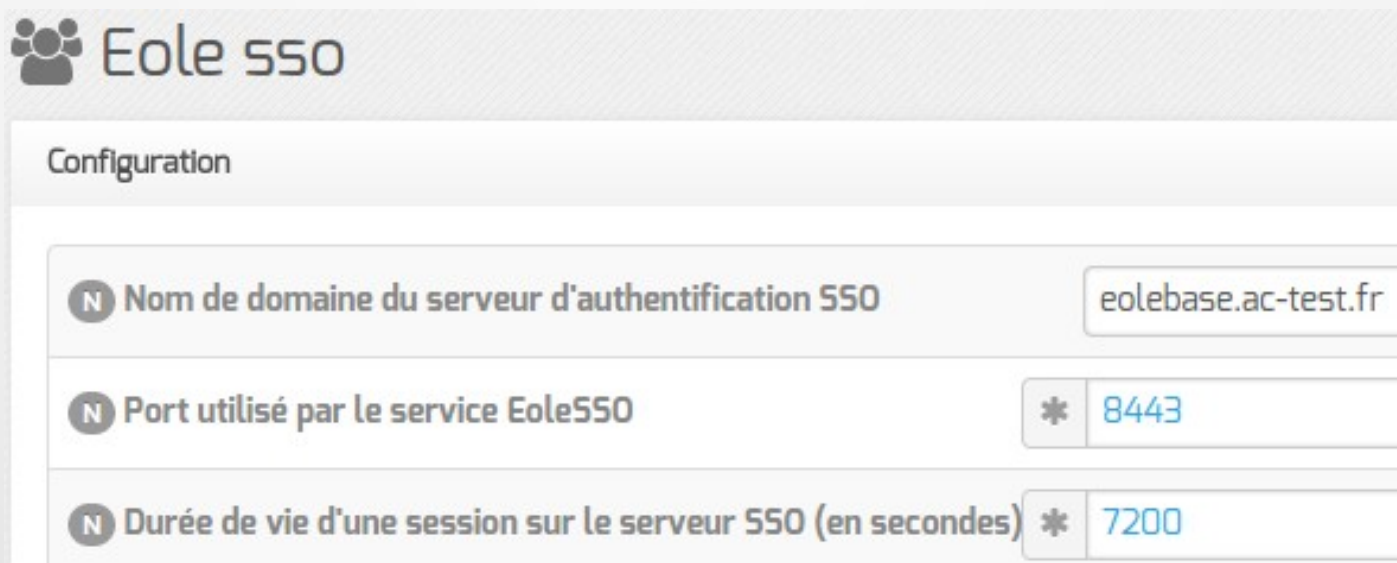
- Configurer le SSO local sur Eolebase


Adresse du serveur LDAP utilisé par Eole550	
*	192.168.0.26
Port du serveur LDAP utilisé par Eole550	
*	389
Chemin de recherche dans l'annuaire	
*	o=gouv,c=fr
Utilisateur de lecture des comptes LDAP (nécessaire pour la fédération)	
*	cn=reader,o=gouv,c=fr
Fichier de mot de passe de l'utilisateur de lecture	
*	/root/.reader
Attribut de recherche des utilisateurs	
*	uid

Haute disponibilité sur Eolebase






Serveur SSO en haute disponibilité sur Eolebase

- Un serveur Scribe
- Configurer le SSO distant



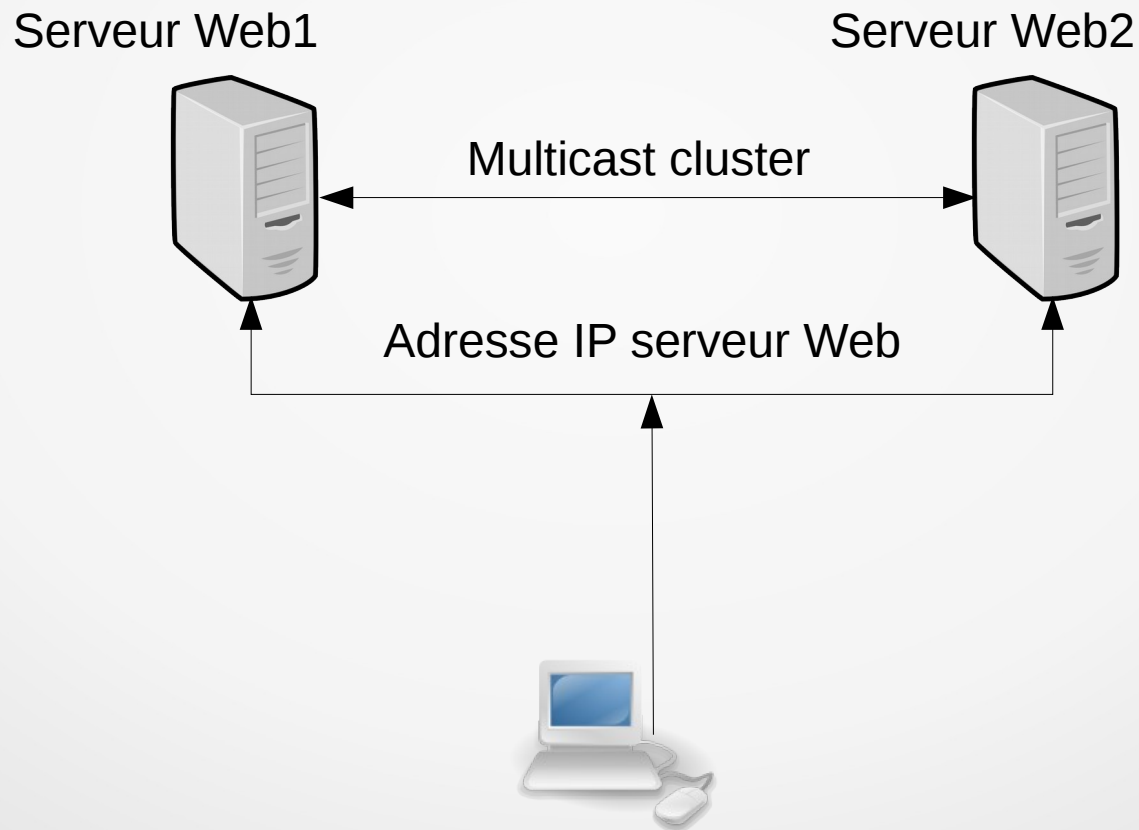
 Eole sso

Configuration

 Nom de domaine du serveur d'authentification SSO	<input type="text" value="eolebase.ac-test.fr"/>
 Port utilisé par le service Eole550	 <input type="text" value="8443"/>
 Durée de vie d'une session sur le serveur SSO (en secondes)	 <input type="text" value="7200"/>

Haute disponibilité sur Eolebase

Serveur Web haute disponibilité en load balancing



Haute disponibilité sur Eolebase

Serveur Web haute disponibilité en load balancing

- Deux serveurs Eolebase
- Installer eole-pacemaker
- Installer eole-web
- Dictionnaire très légèrement modifié
- Script « appliquer_hautedispo » modifié

Haute disponibilité sur Eolebase

Serveur Web haute disponibilité en load balancing

- Configurer la haute disponibilité sur Eolebase

Ressources de type IP Virtuelle

N	Nom de la ressource	
N	Nom de la ressource	IP_WEB
N	Interface de l'adresse IP redondée (VIP)	eth0
N	Adresse IP redondée (VIP)	192.168.0.24
N	Noeud préféré pour cette ressource	* LB

Haute disponibilité sur Eolebase

Serveur Web haute disponibilité en load balancing

- Configurer la haute disponibilité sur Eolebase

N Nom de la ressource	web_rsc
N Service à monitorer (script dans /etc/init.d/ compatible LSB)	apache2
N Noeud préféré pour ce service	* LB
E Interval de vérification en secondes	* 10
E Délais d'attente avant échec de la vérification en secondes	* 30
E Délais d'attente au lancement avant supervision en secondes	* 15

Haute disponibilité sur Eolebase

Extension du cluster haute disponibilité

- Disposer de plus de 2 noeuds
- Adapter le dictionnaire
- Script « appliquer_hautedispo » inchangé

Licence

Cette présentation est mise à disposition sous licence
Creative Commons by-nc-sa 2.0-fr

Attribution

Partage dans les mêmes conditions

Pas d'utilisation commerciale

France

Vous pouvez obtenir une copie de la licence :

– Par internet :

<https://creativecommons.org/licenses/by-nc-sa/2.0/fr/>

– Par courrier postal : Creative Commons, 444 Castro Street,
Suite 900 Mountain View, California, 94041, USA