

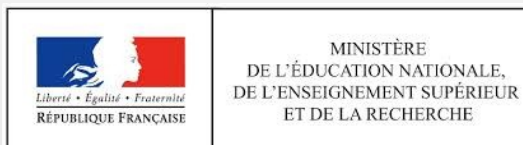
J-EOLE

14-15 Juin 2015

## Méthodologie EOLE

Daniel Dehennin  
Gilles Grandgérard

CC BY-NC-SA 2.0 FR

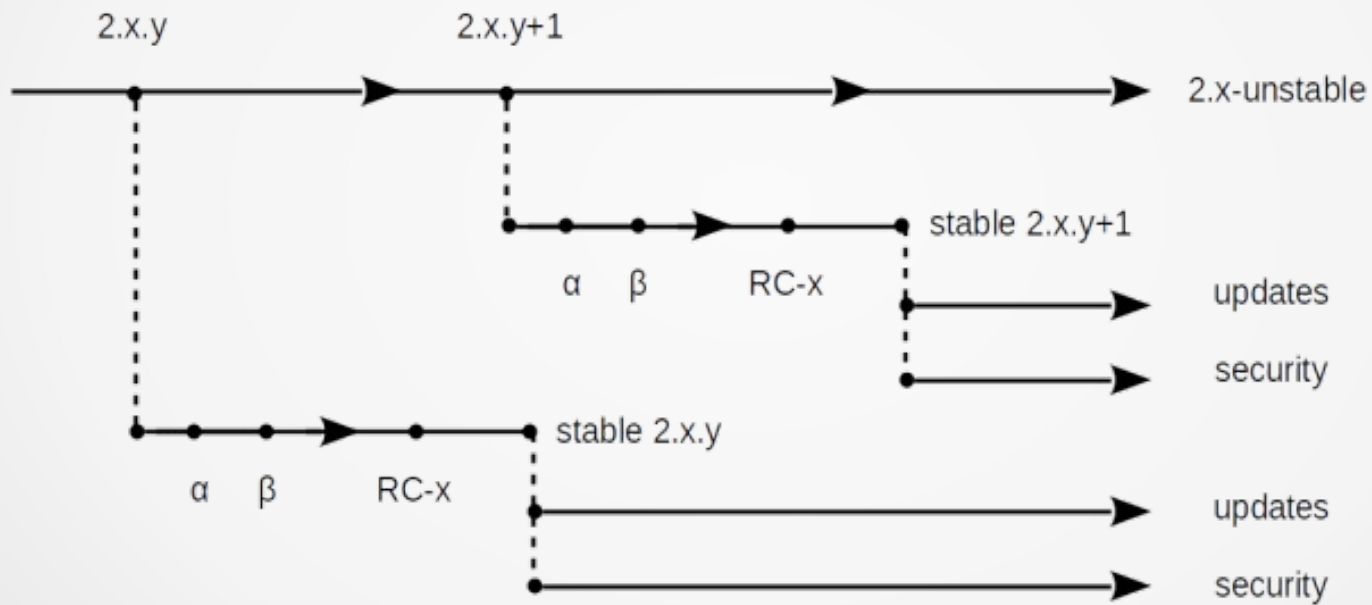


# À l'origine : la charte EOLE

- Licence libre
- Mise à disposition publique
- Méthodes Agiles

# Rappel de la gestion des livrables

Depuis EOLE 2.4.0 : stabilité et évolutions



# Rappel de l'agilité EOLE : SCRUM

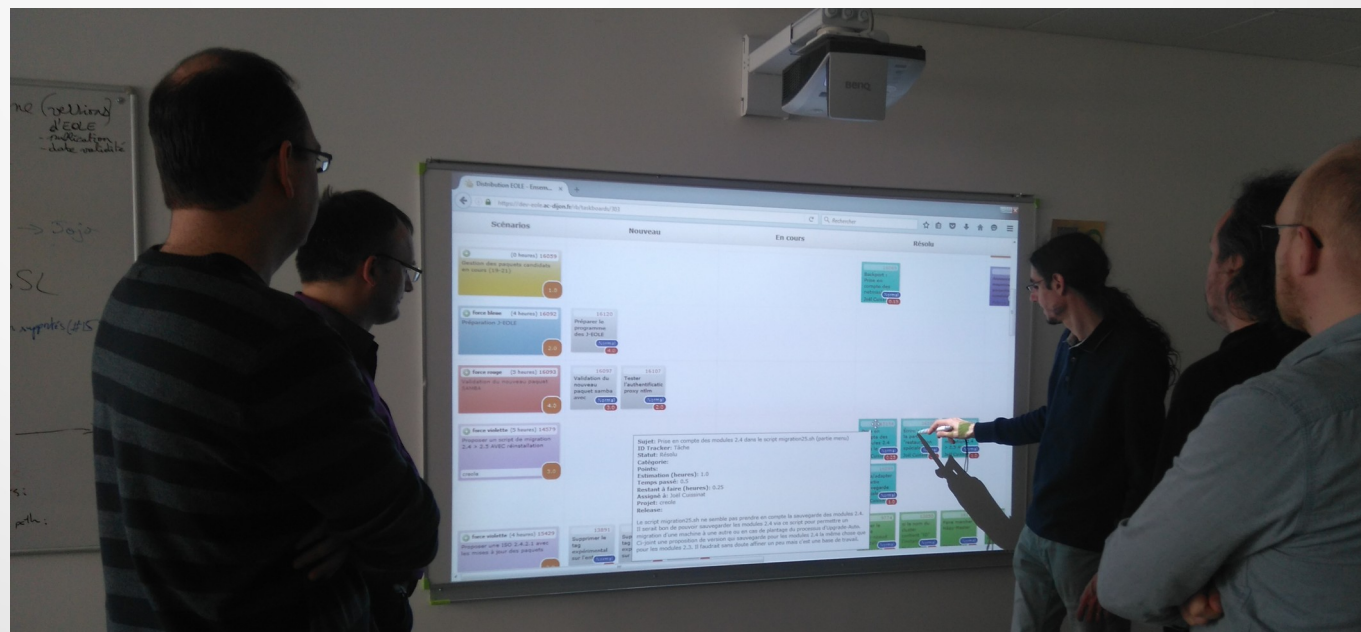
- Présentation aux J-EOLE 2014
- [Greffon Redmine Backlogs](#) : tableau blanc interactif

# SCRUM: Quels Outils ?



◀ 2014

2015 ▶

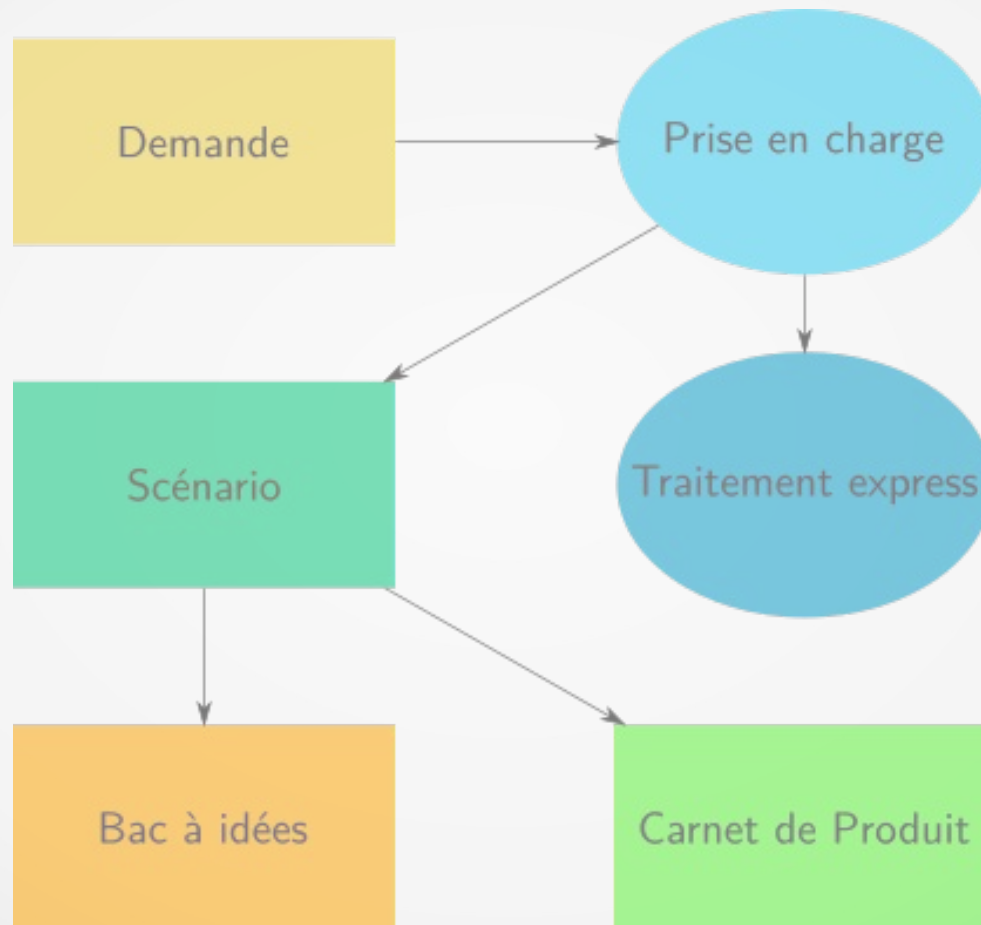


# Gestion des demandes entrantes

- Prioriser les demandes de la communauté
- Accélérer la prise en charge

Prise en charge  $\neq$  résolution

# Flux des demandes entrantes



# Résolution des anomalies

- Traitement express : curatif
- Scénario du sprint : correctif
- Correction depuis la plus ancienne version supportée
- Intégration sur la version en développement



# Rétroportage des correctifs

Au cas par cas

- Gravité et impact sur les serveurs en production
- Template creole
- Valeur par défaut

Nécessite une campagne de tests par version impactée

# Décision de rétroportage

Non :

Publication d'un errata

Oui :

Publication d'un paquet correctif

# Publication d'un errata

Pour les correctifs non éligibles au rétroportage

- Description du correctif dans la demande
  - Génération d'un fichier patch attaché à la demande
  - Description d'un contournement
- Ajout d'une référence dans les pages d'[errata](#)
  - [Errata EOLE 2.4](#)
  - [Errata EOLE 2.5](#)

# Préparation des paquets candidats

- Fréquence : au fil de l'eau
- Dépôt de paquet .deb : [test-eole.ac-dijon.fr](http://test-eole.ac-dijon.fr)
- Niveau de mise à jour : candidat
- Intitulé des journaux : « *Mise à jour candidate en préparation* »

```
Maj-Auto -S test-eole.ac-dijon.fr -C
```

# Publication des paquets candidats

- Fréquence : à chaque sprint
- Dépôt de paquet .deb : [eole.ac-dijon.fr](http://eole.ac-dijon.fr)
- Niveau de mise à jour : candidat
- Intitulé des journaux : « *Mise à jour candidate annoncée* »

Maj-Auto -C -S [eole.ac-dijon.fr](http://eole.ac-dijon.fr)

# Publication des paquets correctifs

- Fréquence : à chaque sprint + 1
- Dépôts de paquets .deb : [eole.ac-dijon.fr](http://eole.ac-dijon.fr) et [test-eole.ac-dijon.fr](http://test-eole.ac-dijon.fr)
- Niveau de mise à jour : stable
- Intitulé des journaux : « *Mise à jour corrective* »

Maj - Auto

# Intégration Continue

## Intégration Continue et DevOps

# Esprit du mouvement DevOps

- Déploiement régulier des applications ( répétition ► fiabilisation)
- Tester au plus tôt
- Un environnement similaire à celui de production
- Une intégration continue incluant des « tests continus »
- Boucle d'amélioration courte



# Intégration continue chez EOLE

Maturité	Situation Atteinte	Status
1	Pas de serveur d'intégration continue	OK
2	Constructions quotidiennes	OK
3	Constructions quotidiennes et tests automatisés basiques	OK
4	Arrivée des métriques	OK
5	Prendre les tests au sérieux	OK
6	Tests d'acceptation automatisés et un déploiement plus automatisé	En cours
7	Déploiement Continu	Non

# Intégration Continue : Aujourd'hui

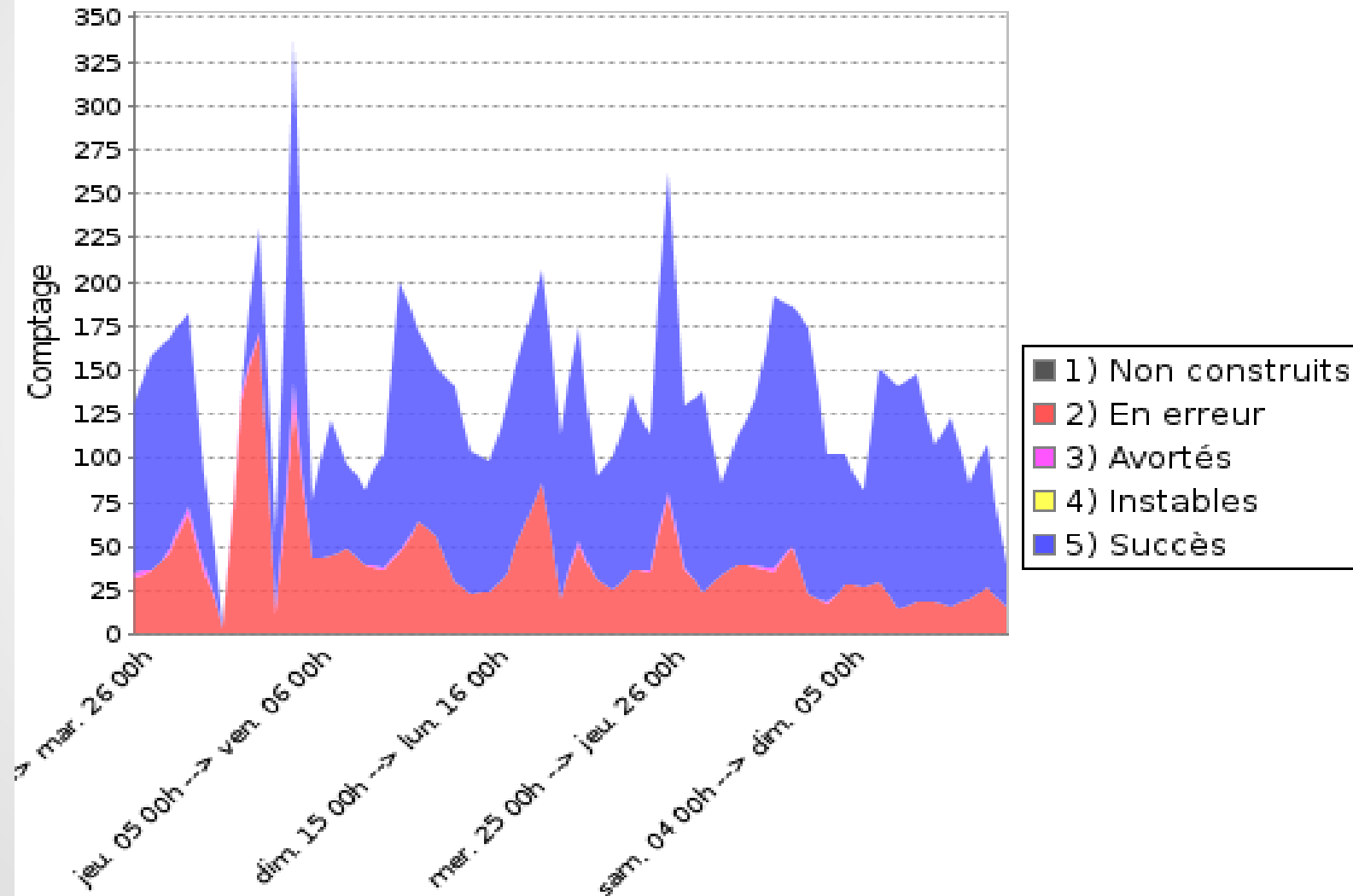
- Ajout des versions 2.5.1, 2.5.2 et 2.6.0
- Pour la 2.6.0, installation depuis les Xenial Daily, Bêta, RC et ISO Finale
- Jenkins 2.0

# Quelques Stats

- 1200 Jobs Jenkins pour 8 versions EOLE
- ~ 80000 VMs déployées depuis 2014
- ~ 120 VMs déployées par nuit
- ~ 3,5 To d'images préparées

# Jenkins : un mois ...

## Test



# Jenkins : Tableau de Bord 2.6.0

2.6.0 [Jenkins] - Mozilla Firefox

jenkins.eole.lan/jenkins/

devops technique

Jenkins

2.3 2.4 2.4.1 2.4.2 2.5.0 2.5.1 2.5.2 2.6.0 Dev En erreur Test Tous deactivé Infra template +

S	M	Categorized - Job	Dernier succès	Dernier échec	Dernière durée
-	●	00 : Check ISO	1 mo. 0 j - #14	s. o.	43 s
	●	<a href="#">iso-2.6.0-amd64</a>	1 mo. 0 j - #14	s. o.	43 s
	●	<a href="#">iso-2.6.0-386</a>	1 mo. 0 j - #15	s. o.	33 s
+	●	10 : FreshInstall	18 j - #8	1 mo. 0 j - #6	16 mn
+	●	11 : FreshInstallFromUbuntu	1 mo. 9 j - #14	1 mo. 22 j - #13	15 mn
+	●	20 : Daily	2 j 16 h - #30	s. o.	3 mn 10 s
+	●	30 : Instance	2 j 8 h - #58	2 j 19 h - #61	14 mn
-	●	31 : Importation base	2 j 1 h - #48	1 h 18 mn - #8	16 mn
	●	<a href="#">test-importation-amonecole-2.6.0-amd64</a>	2 j 7 h - #40	3 j 14 h - #39	30 mn
	●	<a href="#">test-importation-envole-2.6.0-amd64</a>	2 j 5 h - #5	1 mo. 21 j - #3	10 mn
	●	<a href="#">test-importation-etb1scribe-2.6.0-amd64</a>	2 j 5 h - #46	12 j - #45	22 mn
	●	<a href="#">test-importation-sconet-amonecole-2.6.0-amd64</a>	s. o.	1 h 18 mn - #8	39 mn
	●	<a href="#">test-importation-sconet-scribe-2.6.0-amd64</a>	s. o.	2 j 2 h - #10	24 mn
	●	<a href="#">test-importation-zephir-2.6.0-amd64</a>	2 j 1 h - #48	13 j - #38	16 mn
-	●	50 : Check Instance	1 j 21 h - #35	2 j 0 h - #20	4 mn 46 s
	●	<a href="#">test-checkinstance-amon-2.6.0-amd64</a>	2 j 0 h - #34	9 j 1 h - #28	4 mn 46 s
	●	<a href="#">test-checkinstance-amonecole-2.6.0-amd64</a>	s. o.	2 j 0 h - #20	27 mn
	●	<a href="#">test-checkinstance-horus-2.6.0-amd64</a>	1 j 23 h - #35	15 j - #24	5 mn 2 s
	●	<a href="#">test-checkinstance-scribe-2.6.0-amd64</a>	1 j 23 h - #31	6 j 14 h - #26	5 mn 49 s
	●	<a href="#">test-checkinstance-seshat-2.6.0-amd64</a>	1 j 22 h - #33	17 j - #20	4 mn 57 s
	●	<a href="#">test-checkinstance-sphinx-2.6.0-amd64</a>	1 j 22 h - #29	18 j - #16	4 mn 55 s
	●	<a href="#">test-checkinstance-thot-2.6.0-amd64</a>	1 j 22 h - #28	17 j - #16	5 mn 3 s
	●	<a href="#">test-checkinstance-zephir-2.6.0-amd64</a>	1 j 21 h - #35	17 j - #23	4 mn 46 s
-	●	51 : Creole Lint	1 j 9 h - #44	1 j 9 h - #45	4 mn 37 s

Utilisateurs

Historique des constructions

Éditer cette vue

Forge Eole

Administrer Jenkins

Mes vues

Utilisation du disque

Scriptier

Identifiants

File d'attente des constructions

File d'attente des constructions vide

État du lanceur de compilations

- Au repos
- Au repos
- Au repos
- Au repos
- Au repos
- Au repos
- Au repos
- Au repos
- Au repos
- Au repos
- Au repos

Visite ...

<http://jenkins.eole.lan/>

# Licence

Cette présentation est mise à disposition sous licence  
**Creative Commons by-nc-sa 2.0-fr**

Attribution

Partage dans les mêmes conditions

Pas d'utilisation commerciale

France

Vous pouvez obtenir une copie de la licence :

– Par internet :

<https://creativecommons.org/licenses/by-nc-sa/2.0/fr/>

– Par courrier postal : Creative Commons, 444 Castro Street,  
Suite 900 Mountain View, California, 94041, USA